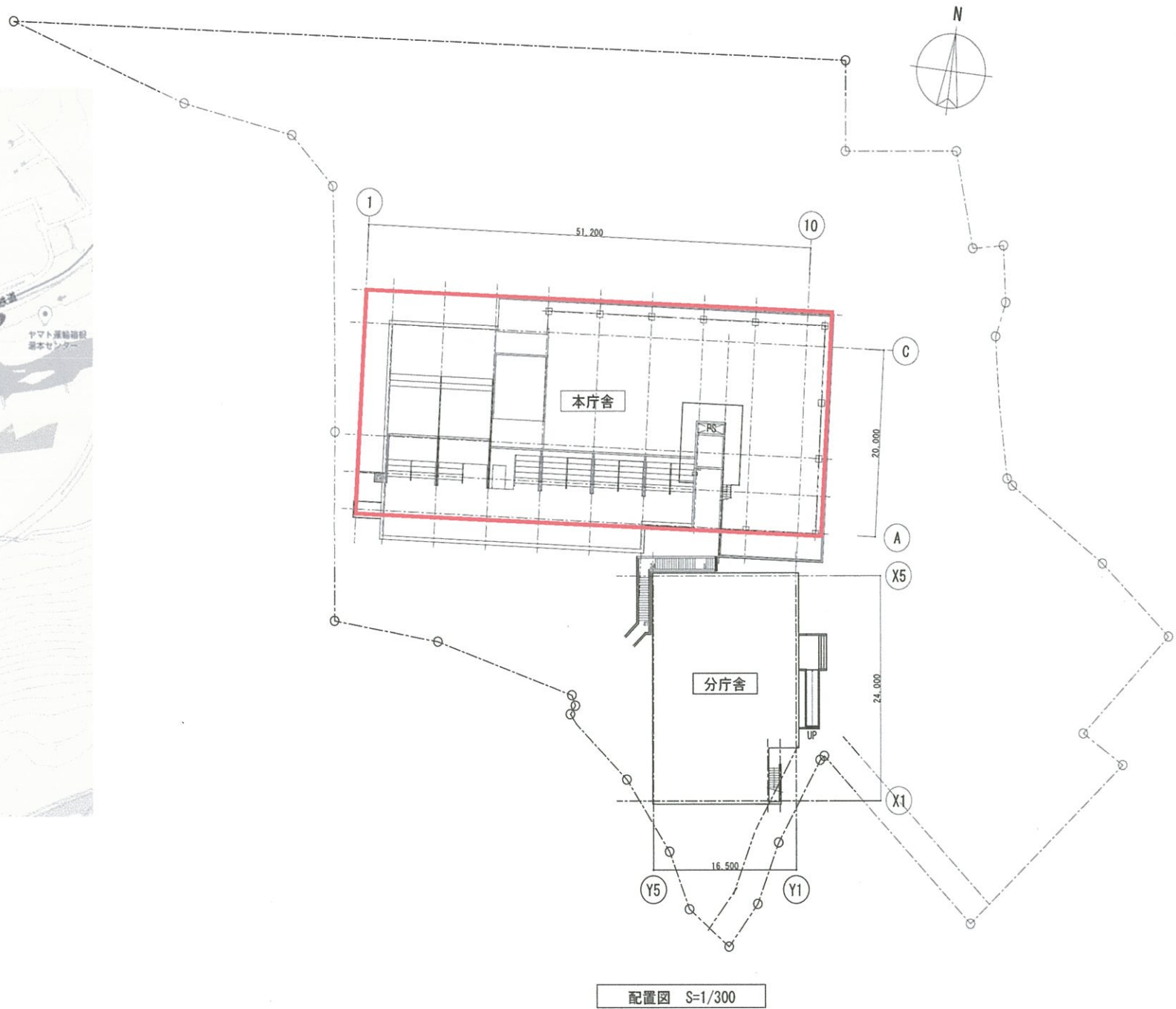


工事箇所



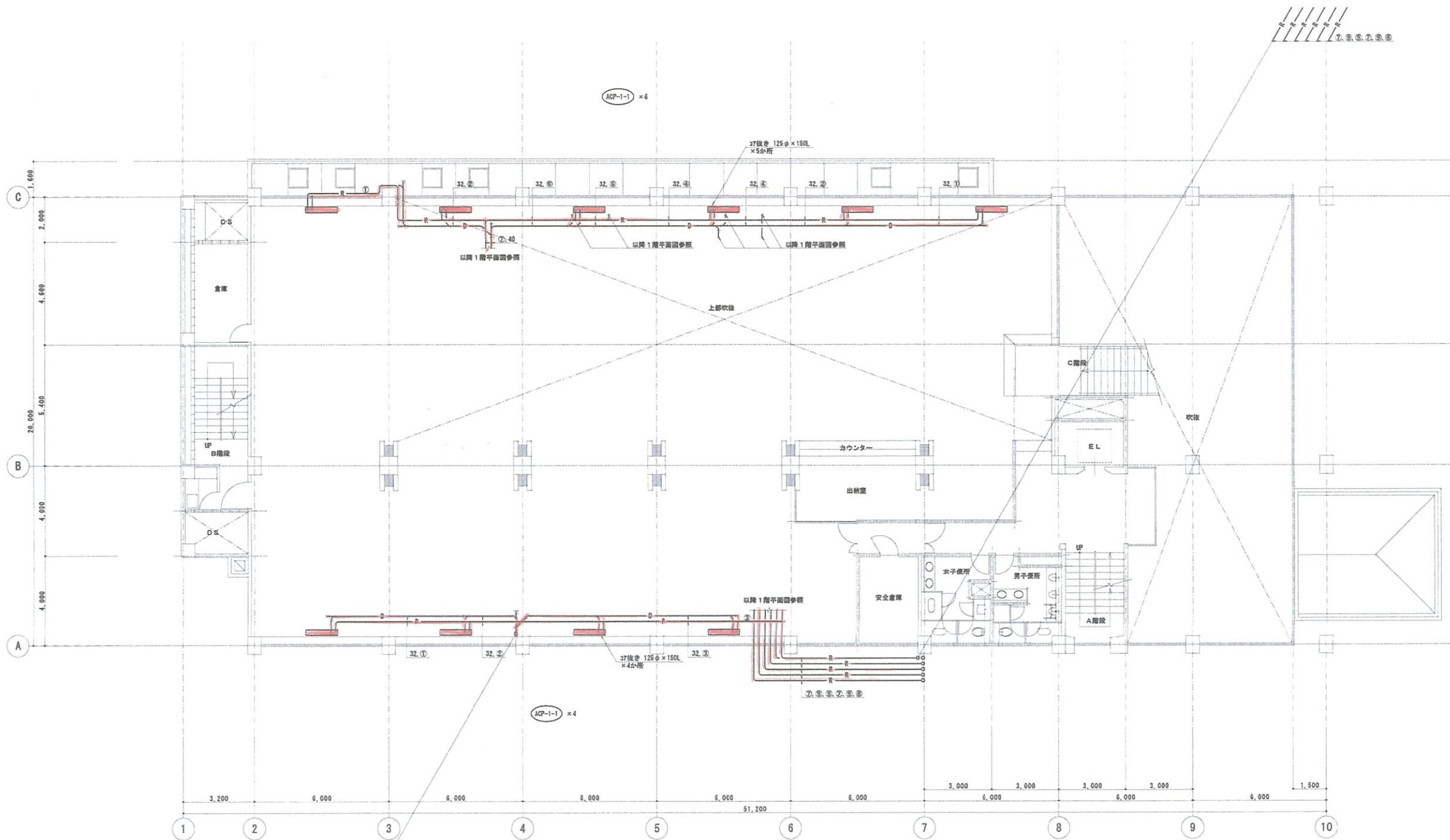
案内図



配置図 S=1/300

箱根町本庁舎空気調和設備整備工事

機械設備工事	本庁舎空調機器 1 F～4 F、	配管設備 1 式
電気設備工事	動力幹線設備改修 1 式、	キュービクル改修 1 式
建築工事	3 F 窓一部改修 1 式、	直接仮設費 1 式

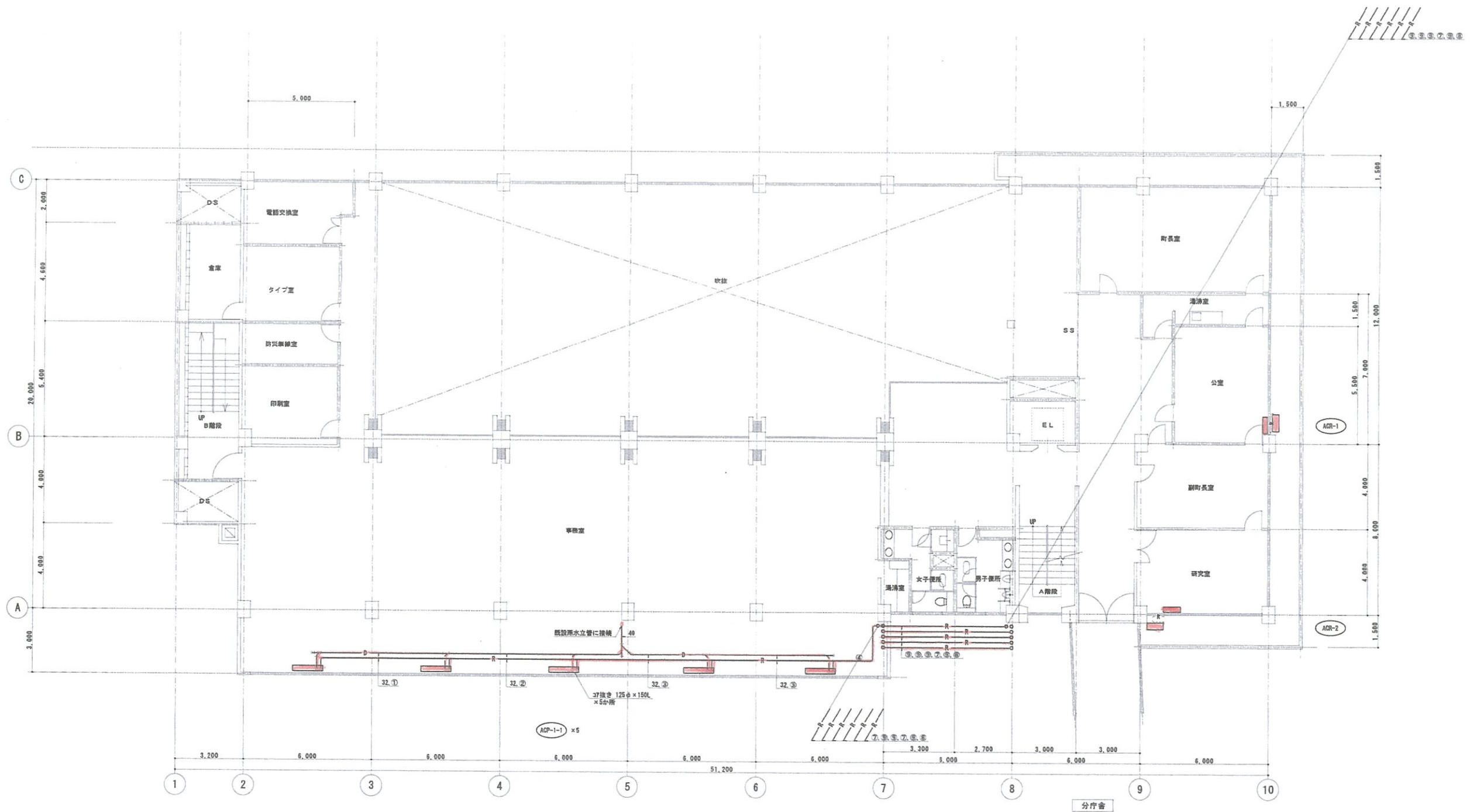


冷媒口径表

記号	口径
①	φ 6.4 x φ 12.7
②	φ 9.5 x φ 15.9
③	φ 9.5 x φ 19.1
④	φ 9.5 x φ 22.2
⑤	φ 12.7 x φ 25.4
⑥	φ 12.7 x φ 28.6
⑦	φ 15.9 x φ 28.6
⑧	φ 19.1 x φ 31.8
⑨	φ 19.1 x φ 38.1

改修 空調設備 2階配管平面図 S=1/100

注1) 図示 は既設を示す。
 2) 特記無き配管は床下配管とする。

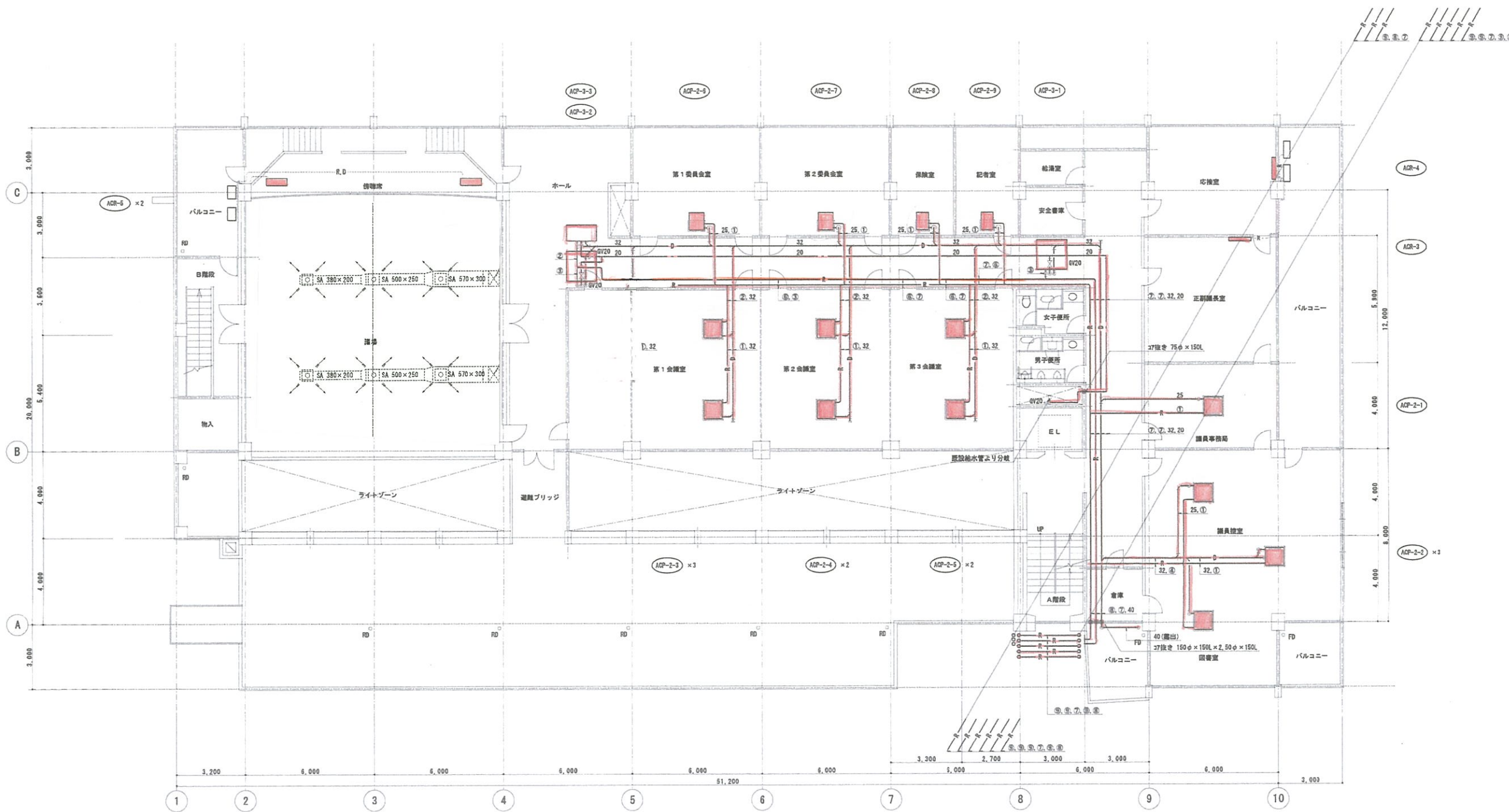


冷媒口径表

記号	口径
①	φ 6.4 × φ 12.7
②	φ 9.5 × φ 15.9
③	φ 9.5 × φ 19.1
④	φ 9.5 × φ 22.2
⑤	φ 12.7 × φ 25.4
⑥	φ 12.7 × φ 28.6
⑦	φ 15.9 × φ 28.6
⑧	φ 19.1 × φ 31.8
⑨	φ 19.1 × φ 38.1

改修 空調設備 3階配管平面図 S=1/100

注1) 図示 は既設を示す。
 2) 特記無き配管は屋外露出配管とする。

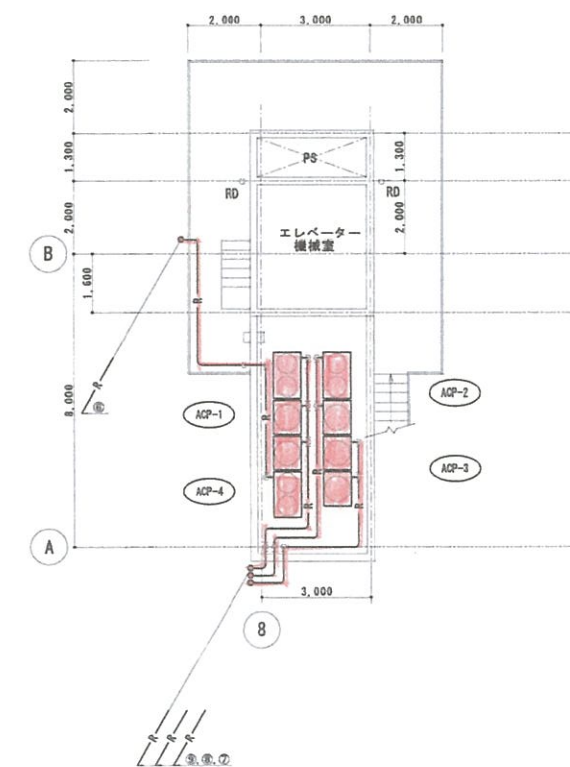
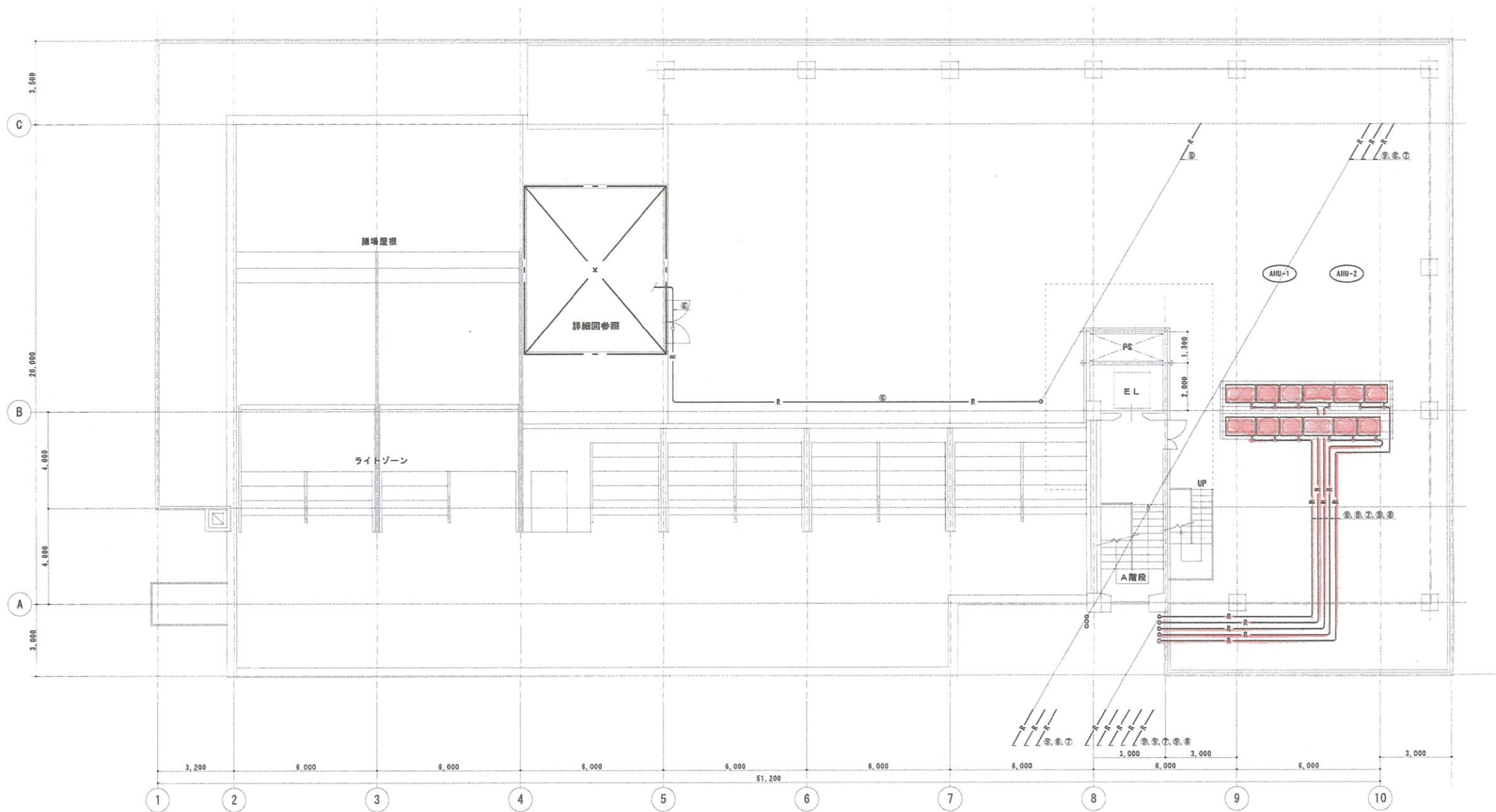


冷凍口径表

記号	口径
①	φ 6.4 × φ 12.7
②	φ 9.5 × φ 15.9
③	φ 9.5 × φ 19.1
④	φ 9.5 × φ 22.2
⑤	φ 12.7 × φ 25.4
⑥	φ 12.7 × φ 28.6
⑦	φ 15.9 × φ 28.6
⑧	φ 19.1 × φ 31.8
⑨	φ 19.1 × φ 38.1

改修 空調設備 4階配管平面図 S=1/100

注1) 図示 ————— は既設を示す。
 2) 特記無き配管は天井内配管とする。



注1) 特記無き配管は露出配管とする。

改修 空調設備 塔屋配管平面図 S=1/100

冷媒口径表

記号	口径
①	φ 6.4 × φ 12.7
②	φ 9.5 × φ 15.9
③	φ 9.5 × φ 19.1
④	φ 9.5 × φ 22.2
⑤	φ 12.7 × φ 25.4
⑥	φ 12.7 × φ 28.6
⑦	φ 15.9 × φ 28.6
⑧	φ 19.1 × φ 31.8
⑨	φ 19.1 × φ 38.1

改修 空調設備 屋上配管平面図 S=1/100

注1) 特記無き配管は露出配管とする。