

# 旧仙石原中学校跡地活用事業 事業計画の概要について



星槎グループ

# 「星槎グループ」とは...

■星槎グループとは⇒理念等を一にする法人等の総称

## ■理 念

- ・星槎の三つの約束

「人を排除しない」、「人を認める」、「仲間をつくる」

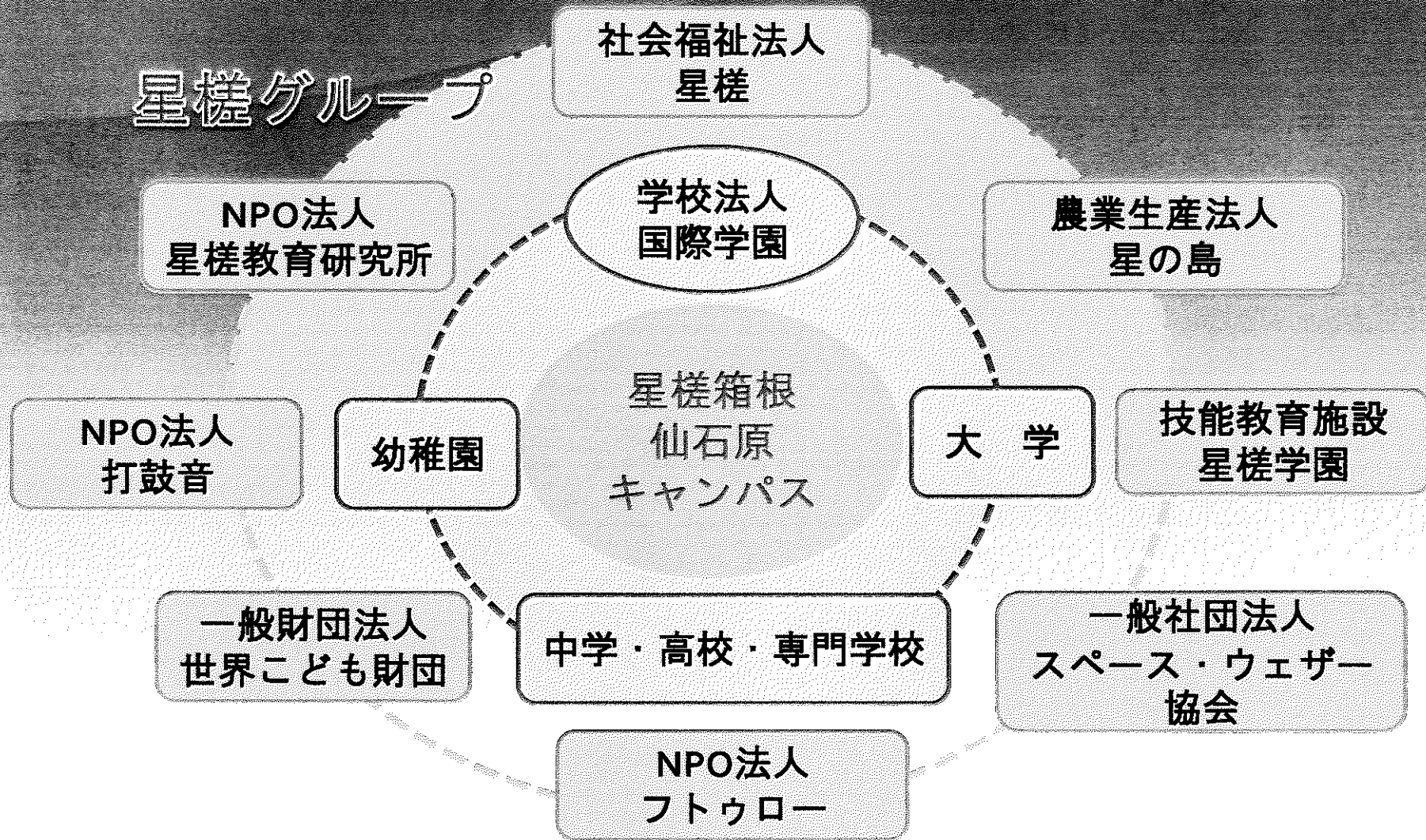
- ・星槎の建学の精神

社会に必要とされることを創造し、常に新たな道を切り開き、それを成し遂げる

関わり合い

共生社会の創造

# 星槎グループが全面的にサポートします。





# 事業コンセプトについて

【本事業において箱根町が期待するもの】

- 地域の活性化・発展に寄与
- 経済発展に寄与
- 箱根町が抱える課題への対応

“人・心・自然、やさしさと出会いを創造する町一箱根”

【星槎グループ】

関わり合いキャンパス（環境）の創造

協働

【箱根町（仙石原地区）】

7つのまちづくり目標

複合施設の展開

目指すべきキャンパス像！

世代等超えて感動や  
想いを分かち合える  
キャンパス

それぞれの世代が生きがい  
もてるコミュニティの拠点  
と成り得るキャンパス

箱根地域（場所）文化の発信地として成  
り得るキャンパス

学校法人国際学園が事業代表企業となり、本事業を統括して運営します。

学校法人  
国際学園

(株)新栄託建

星槎大学

(株)東海プラント

R.Project

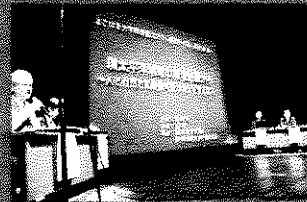
星槎箱根仙  
石原総合型  
地域スポー  
ツクラブ

(株)アストロ

一級建築事務所 堤設計

# 各事業の概要について

## 大学本部運営事業



スクーリング・教員免許更新講習・セミナー・シンポジウム・留学生（短期）

## ・スポーツ合宿事業



教育旅行



少年スポーツチーム



各種スポーツ大会

## ・星槎箱根仙石原総合型地域スポーツクラブ事業



企業研修等



大学生ゼミ



一般家族



社会人スポーツ合宿



大学生運動部等



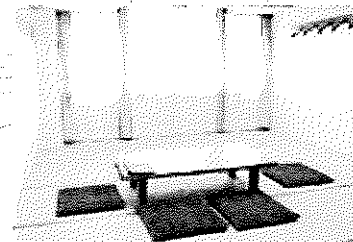
外国人観光客



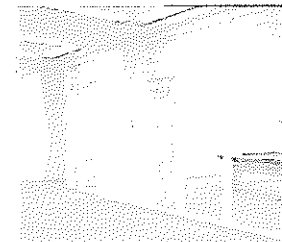
# 既存施設等の整備計画について（その1）

- 大学本部【パーテーション間仕切り】
- 宿泊室【畳敷き】
- 雨漏れ防止（調査後）

宿泊室【改修】



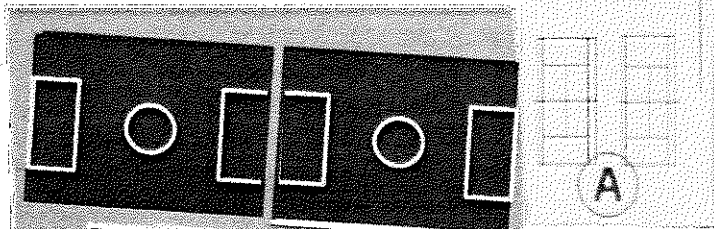
パーテーション間仕切り【改修】



- 大学本部【研究室 パーテーション間仕切り】
- 雨漏れ防止（調査後）

校舎

屋内運動場

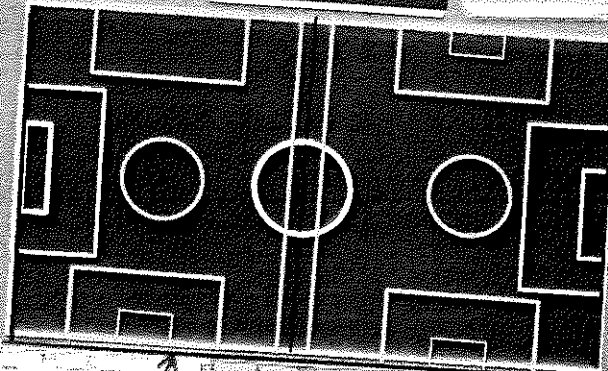


A

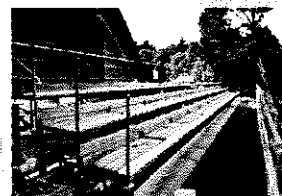


クラブハウス【新設】

格技場

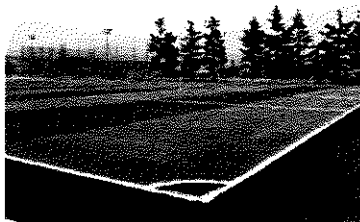


B

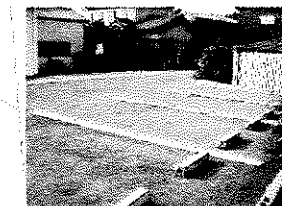


観客席【新設】

- 大学本部【研究室 パーテーション間仕切り】
- 雨漏れ防止（調査後）



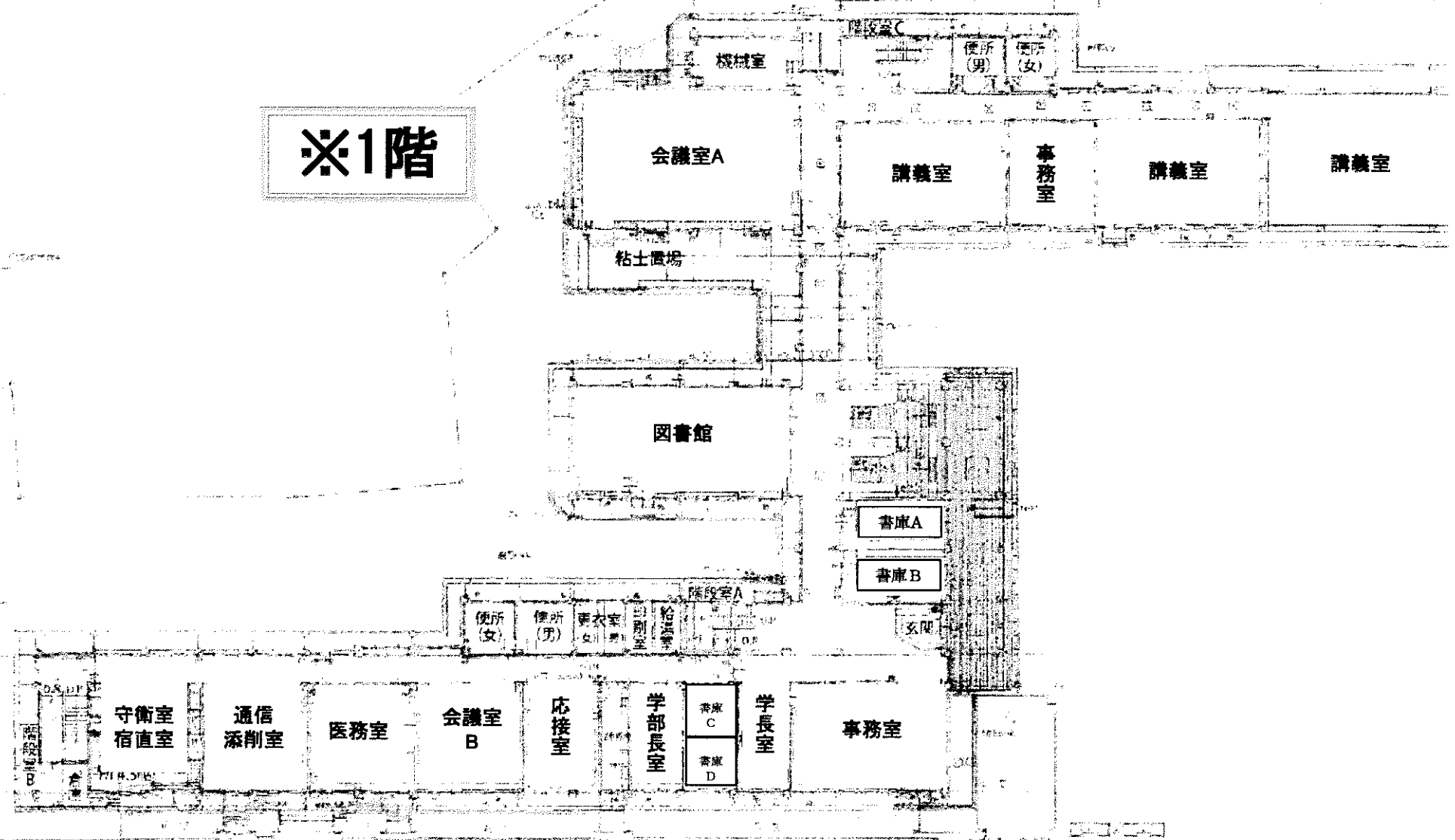
人工芝仕様【改修】



駐車場【新設】

# 校舎の整備内容について

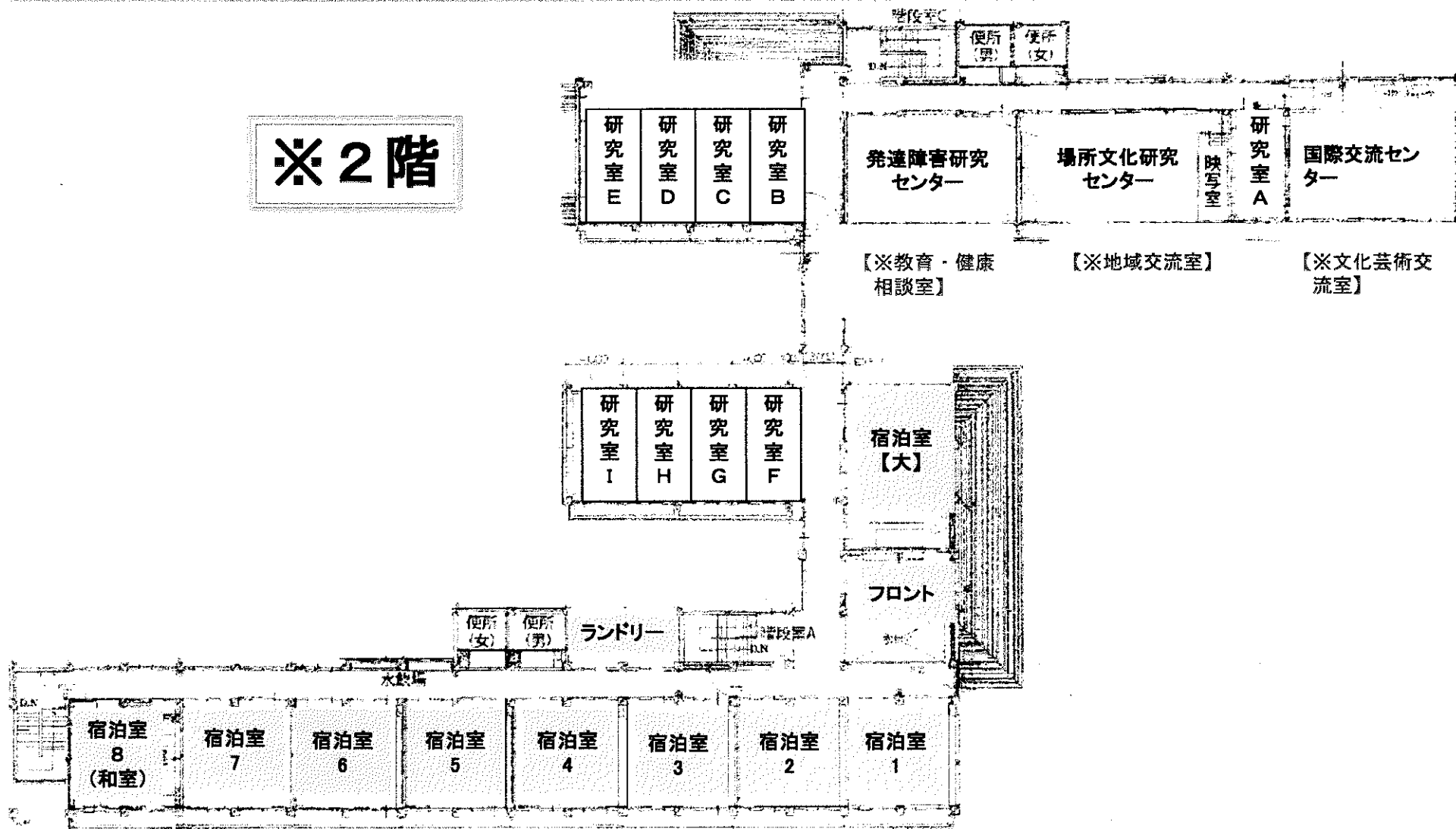
※1階





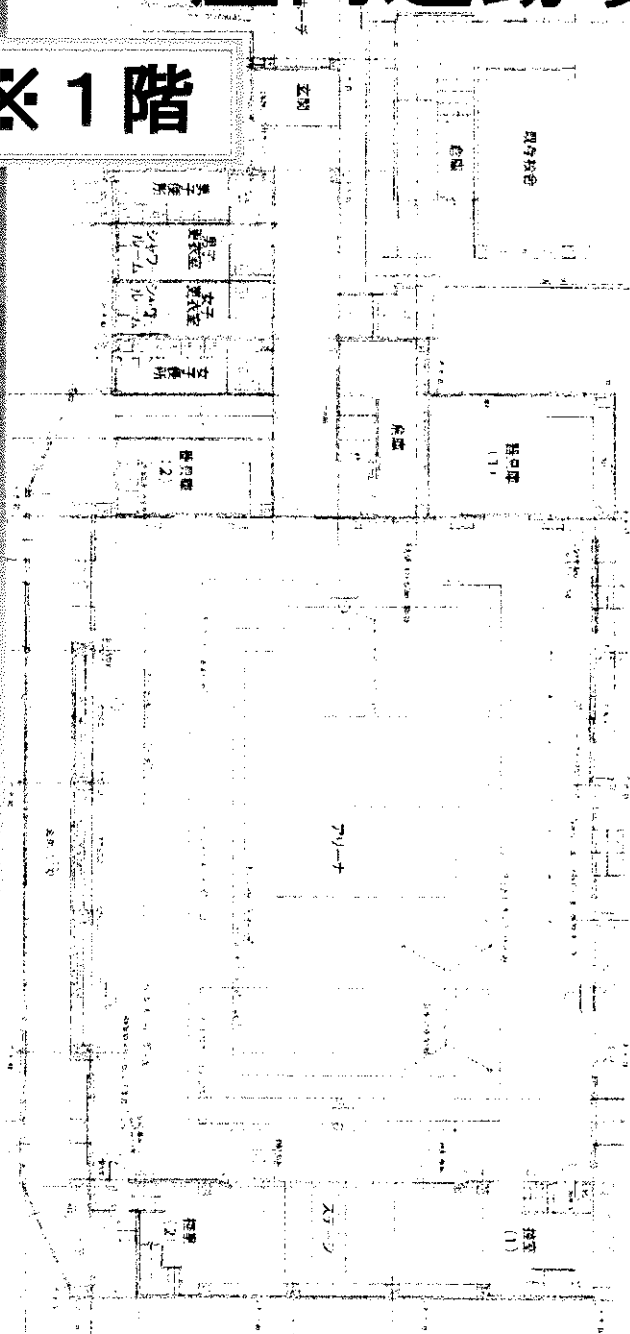
# 校舎の整備内容について

※2階

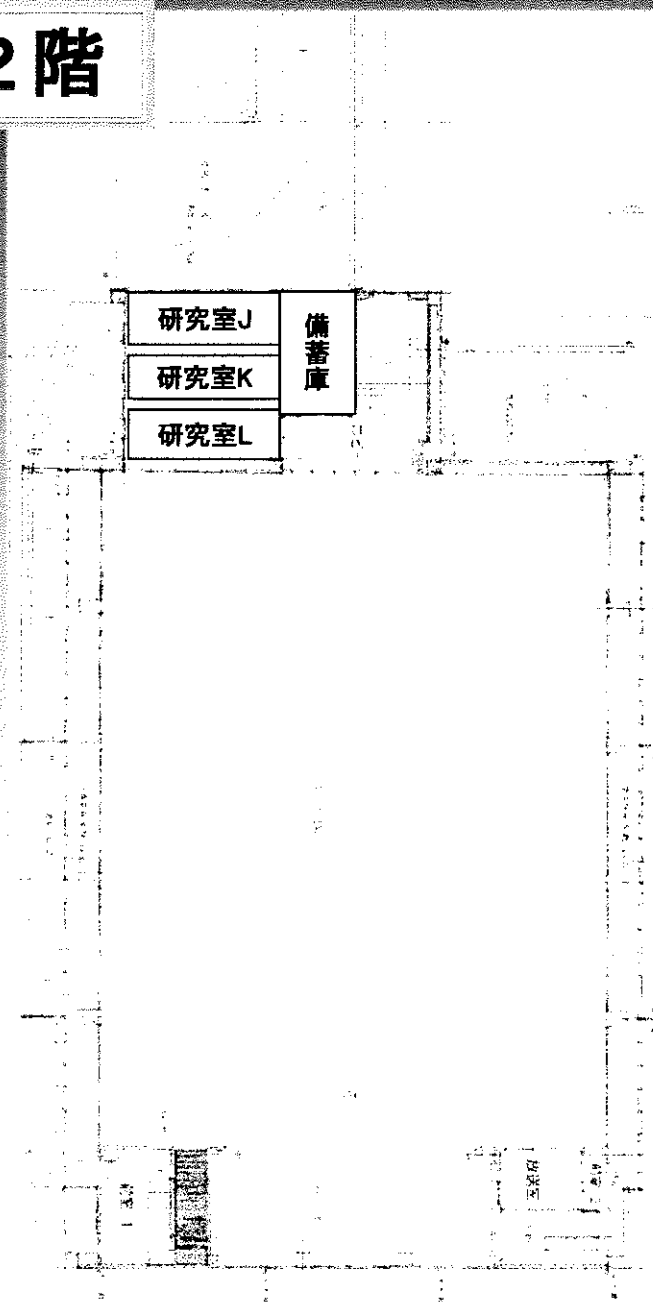


# 屋内運動場の整備内容について

※1階

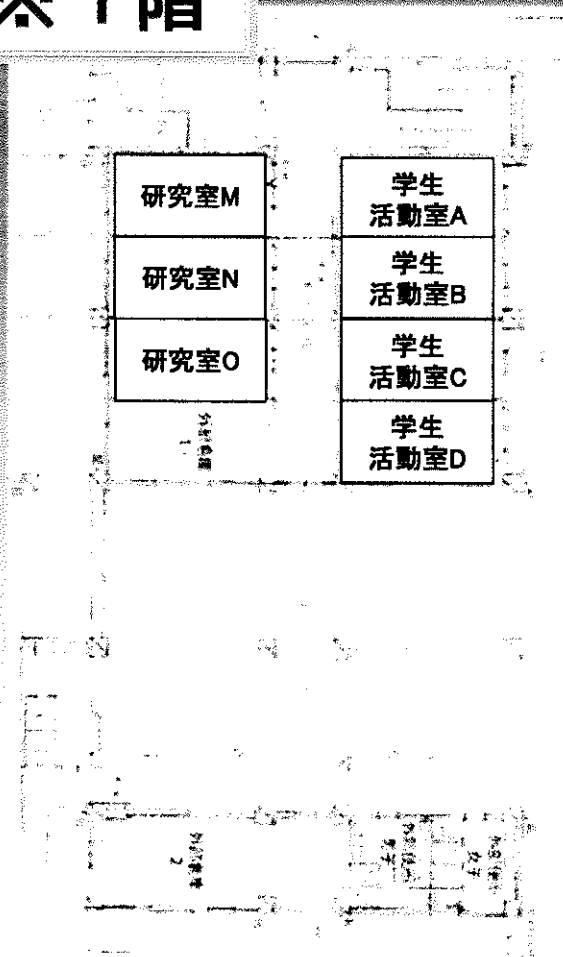


※2階

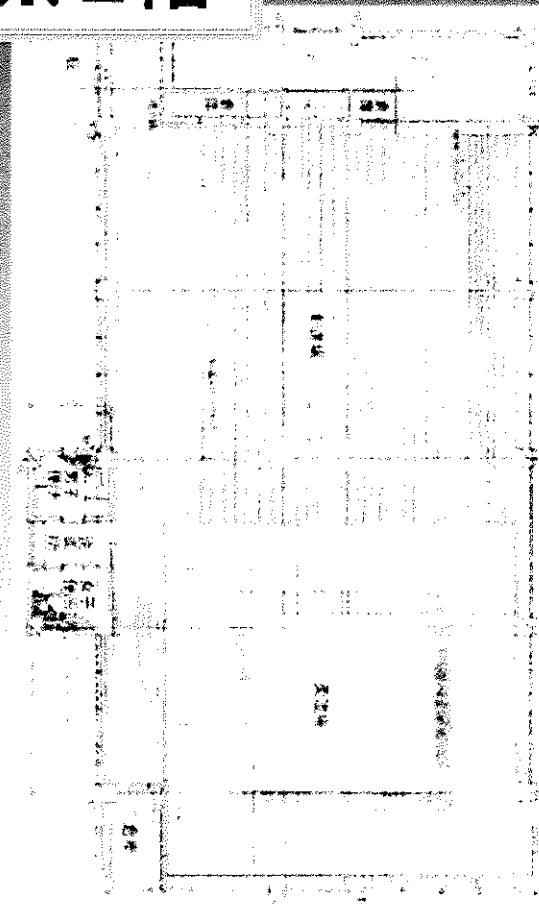


# 格技場の整備内容について

## ※1階



## ※2階





# 既存施設等の整備計画について（その2）

## 平成24年度

4月  
5月  
6月  
7月  
8月 基本協定書締結  
9月 賃貸借契約等締結  
10月  
11月 第Ⅰ期工事  
12月 (校舎等改修)  
1月 一部運営開始 (大学本部)  
2月 住民説明会  
3月 ↓

## 平成25年度

4月 第Ⅱ期工事  
5月 (グラウンド・クラブ  
6月 ハウス・駐車場等)  
7月 本格的運営開始  
8月 (地域スポーツクラブ・  
9月 スポーツ合宿)  
10月  
11月  
12月  
1月  
2月  
3月

# 既存施設等の活用計画について

## ①町民等の利用料金設定に関する考え方について

### ■町民利用料金

事業運営等の支障のない範囲内で校舎・屋内運動場・格技場・グラウンド等を開放し、その利用については、料金を徴収致しません。但し、夜間照明料についてはご負担をお願いします。

### ■町外一般利用料金

#### ★屋内運動場・格技場

利用時間	利用料金
午前：午前9時から午後0まで	800円
午後：午後0時から午後5時まで	1,200円
夜間：午後5時から午後9時30分まで	2,500円

■町外一般利用料金

★グラウンド（サッカーコート：人工芝仕様）

利用時間		利用料金（1時間あたり）	
		高校生以下	一般
平日	昼間：午前9時～午後5時	4,000円	6,000円
	夜間：午後5時～午後9時30分	6,000円	8,000円
土日祝	昼間：午前9時～午後5時	5,000円	7,000円
	夜間：午後5時～午後9時30分	8,000円	9,000円
備考	※町内施設宿泊者は、上記料金より割引します。		



## ②町民等の利用時間設定に関する考え方について

■基本的には、  
し、事業運営等の支障のない範囲内でご利用いただきます。

○校舎（一部）、屋内運動場、格技場、グラウンド

⇒午前9時～午後9時半

○クラブハウス

⇒午前6時半～午後9時半

※平日及び土日祝日共通

### ③地域住民、町民利用団体等の要望への対応について

屋内運動場・格技場

- ・現状のまま運営することから、町民・利用団体等の継続利用が可能

グラウンド

- ・人口芝仕様によるサッカーコートに改修することから、一部継続利用が不可
- ・サッカー大会（10月）は開催可能

校舎

- ・地域交流スペースを設置
- ・婦人団体による調理室の利用は可能

その他

- ・既存施設、クラブハウスについては、災害時の避難場所、施設として利用可能



# 地域の活性化について

## ①施設の開放等による活性化について

地域コミュニティのハブ



地域交流室



文化芸術交流室

教育・健康相談室





## ②教育・文化交流事業による活性化について

星槎箱根大学講座

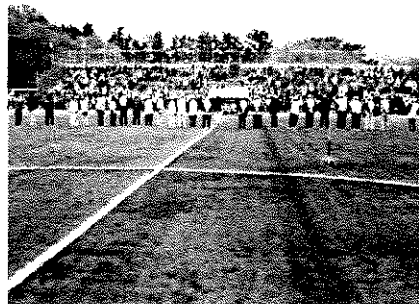
環境・国際・教育・福祉・  
地域連携活動分野を中心

箱根地域（場所）  
文化セミナーなど

箱根地域文化の共同研究成  
果セミナーなど



## ③スポーツ交流・合宿事業による活性化について



星槎箱根仙石原総  
合型地域スポーツ  
クラブ  
【箱根初！】



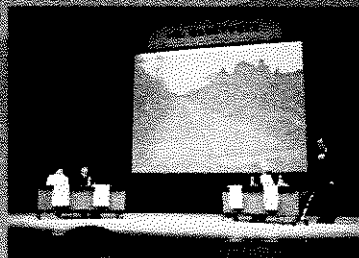
スポーツ合宿事業

下記スポーツ著名人  
がバックアップ

- 奥寺康彦氏
- ピエール・リトバルスキー氏
- 為末大氏
- 長塚智広氏

# 地域との連携・社会貢献について

## ①地域との連携・社会貢献について



キャンパス  
の開放



地域（場所）  
文化イベント

地域交流  
事業  
（地域祭事や行  
事への参加等）

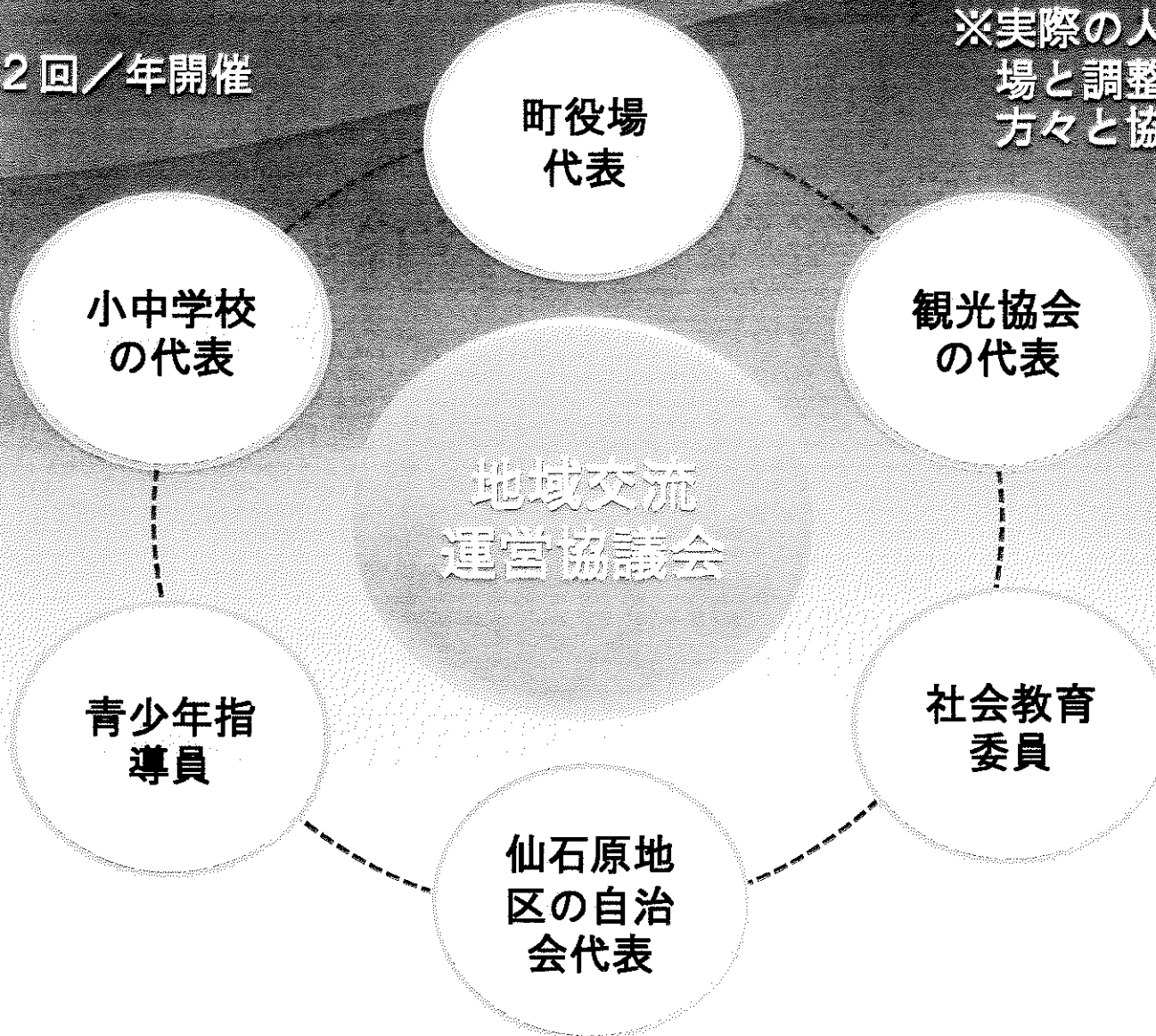
地域防災  
への協力等  
（既存施設等の  
避難施設として  
の利用）





## ②地域との連携を深化させるために

※2回/年開催



※実際の人選は、町役場と調整し、地域の方々と協議・決定



【キーワード】  
出会い・集い合い・  
学びあうまちづくりの拠点として



箱根から未来をつくる！