



催し案内

歩く会 芦ノ湖と用水コース [10km]

日時 6月10日(月)9時20分
(中止の場合は15日(土))
集合場所 芦之湯集会所
コース 芦之湯～東光庵～石仏石塔群～箱根神社～元箱根
※帰路 会員バス配車
会費 500円(保険料他)
※初参加の方は別に500円が必要です。
照会先 箱根町歩く会会長 村上東司 ☎85-6788
※当日開催の有無は ☎85-6788 で確認してください。音声メッセージが流れます。電話がかけられる時間は、前日の17時から当日の9時までです。

普通救命講習

日時 ①普通救命講習Ⅰ 6月19日(水)9時～12時
②普通救命講習Ⅲ 6月22日(土)9時～12時
内容 ①成人に対する自動体外式除細動器(AED)を用いた心肺蘇生法および止血法など
②小児、乳児、新生児に対する応急手当(心肺蘇生法・気道異物除去など)
場所 消防本部体育訓練室
対象 町内在住(中学生以上)・在勤の方
定員 各20人(申込順)
その他 修了者には修了証を発行します。※他にもさまざまな応急手当普及講習の方法がありますので、問い合わせください。
申込・照会先 消防署警備課(救急係) ☎82-4511



身体障がい者の 補装具相談会

日時 6月10日(月)13時～15時
(受け付けは14時まで)
場所 小田原市保健センター(小田原市酒匂2-32-16)
内容 肢体不自由障がい者の補装具交付、修理相談
※希望する方は6月7日(金)までに連絡してください。
照会先 福祉課 ☎85-7790

心配ごと相談

日時 6月11日(火)13時30分～15時30分
場所 仙石原文化センター
内容 生活、人権に関する相談、国や県への要望など
相談員 民生委員児童委員、人権擁護委員、学校教育指導員、総務省行政相談委員
※希望する方は事前に連絡してください。
照会先 福祉課 ☎85-7790

子どもほっと相談

日時 6月11日(火)12時～15時
場所 仙石原文化センター
内容 教育に関する相談
相談員 教育相談センタースタッフ
※希望する方はなるべく事前に連絡してください。
照会先 教育相談センター ☎85-7776

福祉相談会

日時・場所
・6月13日(水) 役場本庁舎4階第3会議室
・6月27日(水) さくら館相談室(当日の電話相談は ☎85-0800 まで)
いずれも10時～12時
対象 身体・知的・精神障がい者および家族
内容 社会福祉士など専門家による面接相談、電話相談
照会先 福祉課 ☎85-7790

高次脳機能障害専門相談

日時 7月5日(金)14時～15時30分
場所 おだわら障がい者総合相談支援センタークローバー(小田原市久野115-2 おだわら総合医療福祉会館1階)
対象 高次脳機能障がいの方および家族、支援者
照会先 おだわら障がい者総合相談支援センタークローバー ☎0465-35-5258

小田原保健福祉事務所 各種相談日

○エイズ相談・検査 6月19日(水)9時～11時
○精神保健福祉相談 6月13日(水)・18日(火)・27日(水) いずれも13時30分～16時30分
○認知症相談 6月12日(水)・7月5日(金) いずれも13時30分～16時30分
○療育歯科相談 6月27日(水)9時～15時30分
※予約制です。相談を希望する方は、前日までに連絡してください。
照会先 小田原保健福祉事務所 ☎0465-32-8000(内線3236:療育歯科相談・内線3245:その他の相談・検査)

神奈川県子育て支援員 研修(第1期)

神奈川県では子育て分野に必要な知識と技能を習得した「子育て支援員」を養成しています。
日程 7月11日(水)～8月28日(水)(全1～8回) 大和市渋谷学習センター、県総合薬事保健センターほか
内容 子育て支援員に必要な知識の習得(4コース)
対象 県内で保育や子育て支援分野に従事する方・従事を希望する方各コース30～80名
費用 1,000～2,444円
申込期間 6月3日(月)～6月30日(日)
募集案内 ホームページに記載
問合せ (株)ポピンズ ☎03-3447-5826
ホームページ https://poppins-education.jp/kosodatechien_kanagawa/
照会先 子育て支援課 ☎85-9595

すくすくキッズコーナー

照会先 子育て支援課 ☎85-9595

◆4か月児健康診査/10か月児健康診査

日時 6月12日(水)12時30分～13時受け付け
対象 4か月児:平成31年2月生まれの乳児
10か月児:平成30年7月生まれの乳児
持ち物 母子健康手帳、問診票、歯ブラシ(10か月児のみ)

◆1歳6か月児健康診査/3歳6か月児健康診査

日時 6月12日(水)13時～13時20分受け付け
対象 1歳6か月児:平成29年12月生まれの幼児
3歳6か月児:平成27年12月生まれの幼児
持ち物 母子健康手帳、問診票、歯ブラシ

◆2歳・2歳6か月・3歳児歯科健康診査

日時 6月7日(金)13時～13時30分受け付け
対象 平成28年5月・11月、平成29年5月生まれの幼児
持ち物 母子健康手帳、歯ブラシ、歯科保健カード

◆育児教室(たんぼぼの会)

日時 6月18日(火)9時45分～11時45分
対象 7か月～3歳の乳幼児とその保護者
※1週間前までに電話で申し込んでください。

◆離乳食教室(さくらんぼ教室)

日時 7月11日(水)13時30分～15時
対象 3か月～18か月頃の乳幼児と保護者
※1週間前までに電話で申し込んでください。
○場所はいずれもさくら館です。

やまなみ荘コーナー

照会先 福祉課 ☎85-7790

●趣味の教室

書道 6月7日(金)・21日(金)10時～12時
絵手紙 6月20日(水)・27日(水)10時～12時
対象 各教室とも町内在住の60歳以上の方
※開催日が変更になる場合があります。

●健康相談

日時 6月7日(金)13時～13時30分受け付け
内容 健康管理、生活習慣病予防、食事指導、血圧測定など
対象 町内在住の60歳以上の方

休日急患(医科)

当番医は変更になる場合がありますので、必ず消防署(☎82-4511)に確認してください。

当番日	当番医	所在	電話番号
6/2	箱根リハビリテーション病院	仙石原	84-9111
9	尾泉内科医院	宮城野	82-2423
16	箱根リハビリテーション病院	仙石原	84-9111
23	郷医院箱根小涌園診療所	二ノ平	82-2672
30	土屋医院	湯本	85-5034

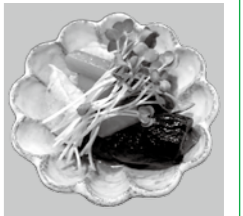
※受診の際には健康保険証とお薬手帳を持参してください。

旬を知っておいしくたべよう!
栄養満点 減塩レシピ!

鶏むね肉となすの 和風甘酢あん

照会先 さくら館 ☎85-0800

- 材料(4人分)
鶏むね肉(皮つき) 240g
★生姜(しぼり汁) 大さじ1/2
★酒 大さじ1
片栗粉 大さじ1
にんじん 中1/4本
なす 4本
かいわれ大根 1/2パック
生姜(千切り) 1かけ
◆穀物酢 大さじ2
◆めんつゆ 小さじ2
※三倍濃縮タイプ
◆水 1カップ
◆砂糖 大さじ1/2
◆片栗粉 大さじ1



エネルギー:127kcal
蛋白質:13.0g
脂質:7.2g
食塩相当量:0.3g

●作り方

- 鶏肉は幅を半分に切り、厚さ1cmのそぎ切りにして★印を振りかけて揉み込み、10分程おき、水気を軽く取り除き、片栗粉をまぶす。
- なすは、長さを半分に切る。にんじんは、長さ3cm・幅1cmの短冊切りにする。
- フライパンに①の鶏肉の皮を下にしておき、火にかけ、両面こんがり焼き、一度取り出す。
- ③のフライパンの汚れをふき取り、◆印と②の野菜と千切り生姜(2/3量)と③の鶏肉を加えて火にかけ、煮立ってきたら火を弱めて落とし蓋をして20分程煮る。
- ④の水気が少なくなってきたら、フライパンを揺らし、全体にとろみがついたら火を止める。
- 皿に盛り付け、かいわれ大根と生姜を盛り付ける。

レシピポイント

フライパン1つで調理ができて、味付けにめんつゆを利用しました。



7月1日月納期限

税金・保険料の納期

- 町民税 (第1期)
- ☆国民健康保険料 (第1期)
- ☆介護保険料 (第1期)

上記については、夜間・休日、納付書裏面記載のコンビニエンスストアで納付ができます。
(納期限が過ぎている納付書では納付できません。)
納期限が過ぎている納付書で納める方は、至急役場本庁会計課・出張所または金融機関で納付してください。

照会先 ○税務課(収納係) ☎85-9573
☆保険健康課 ☎85-9564

夜間診療ができる病院などについては、消防署(☎82-4511)に問い合わせてください。