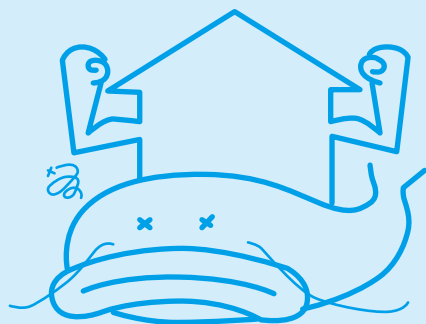


神奈川県耐震ウェブセミナー

木造住宅の耐震化 木造住宅の耐震診断 木造住宅の耐震改修 コンクリートブロック塀の耐震化

神奈川県からのお知らせ

神奈川県では、県民の皆様に住まいの耐震診断や耐震改修についての重要性や必要性を理解して頂くため耐震ウェブセミナーと題して、県民の皆様耐震診断や耐震改修についてご理解いただき、住まいの耐震化を進めていただきたく、皆様に役立つ情報を動画で配信しています。



「かなチャンTV」で公開中

(<https://www.youtube.com/channel/UCgbP0Z6Tm8fIY5ILHarmzjQ/featured>)

YouTubeのウェブサイト・トップページから「かなチャン 耐震」で検索してください。

神奈川県

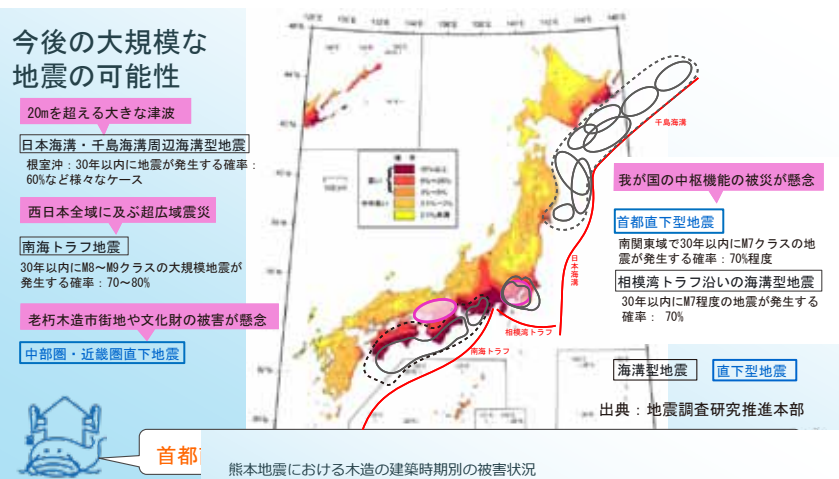
動画の内容

詳しくは「かなチャンTV」にアクセスしてください。
(<https://www.pref.kanagawa.jp/docs/ie2/ktv/index.html>)

チャンネル登録お願いいたします。

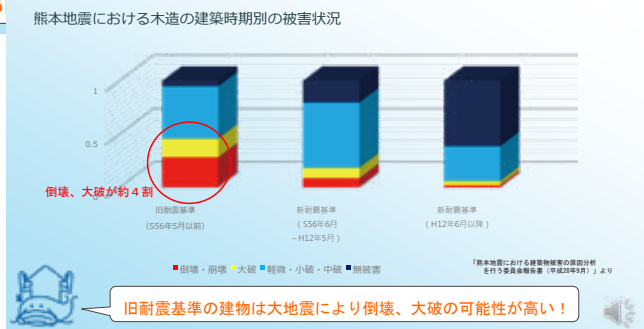
No.1 木造住宅の耐震化 (約 8 分)

- 震度 6 以上の大規模な地震は年に 1.3 回の高頻度で起きており、首都直下地震、南海トラフ地震は 30 年以内の発生確率 70% です。
- 特に昭和 56 年 6 月の新耐震基準より前にできた木造住宅は大規模地震による倒壊、大破の可能性が高いことに注意が必要です。
- 住宅の耐震化は災害関連死の防止にもなることから、旧耐震基準の木造住宅は特に早急に耐震診断を行い、耐震性を確保することが重要です。



No.2 木造住宅の耐震診断 (約 15 分)

- 我が家の耐震化の第一歩は、「耐震診断」です。
- 耐震診断の費用は5万円から20万円程度で、現地調査は半日程度でできます。また、自治体によっては診断費用に補助がでる場合もあります。
- まずはご自分で耐震診断をやってみましょう。神奈川県が発行する耐震パンフレットで簡単にチェックできます。
- 以上から、ご自宅の耐震性の状況を確認してみましょう。



No.3 木造住宅の耐震改修 (約 19 分)

- 我が家の構造を理解しましょう。木造軸組構法、いわゆる在来工法とは、どんな構造でしょうか。
- 地震に強い家は、主要構造部がしっかりしていること、特に「壁」や「床」が面として機能することが大事です。
- 建物の弱い部分は補強し、劣化部材は補修しましょう！改修設計や改修工事にかかる費用にも、自治体から補助がでる場合もあります。
- 以上から、ご自宅の耐震改修について検討してみましょう。



No.4 コンクリートブロック塀の耐震化 (約 7 分)

- 大規模な地震災害では、建物だけではなくコンクリートブロック塀にも被害が及びます。
- 国土交通省は、点検のチェックポイントを公開しています。概要欄のリンク先を確認してください。
- まずは、自分でできるコンクリートブロック塀の耐震診断をしましょう。その結果不具合が見つければ、専門家のアドバイスを受けましょう。
- 危険なコンクリートブロック塀は耐震改修をしましょう。また、自治体による補助制度も確認しましょう。



問い合わせ先：

神奈川県建築安全課建築安全グループ TEL：045-210-6257

神奈川県耐震ウェブセミナー（動画）は、神奈川県ホームページの次のサイトからも、ご視聴いただけます。また、このサイトでは、住まいの耐震化を進めていただきたく、皆様に役立つ情報を掲載していますので、併せてご覧ください。

神奈川県耐震セミナーホームページ

<https://www.pref.kanagawa.jp/docs/f7t/taisinsemina.html>