



## 「箱根関所」



はこじ郎：お散歩が大好きなおいらが、今回やってきたのは、芦ノ湖！このほりにとっても有名な場所があるんだけど…

たま：ようこそ箱根関所へ。わたしは「たま」。箱根関所を訪れるみんなを見守っているのよ。よろしくね。

はこじ郎：こちらこそよろしく。箱根関所はどのような場所なのかな？

たま：箱根関所は東海道さつての難所である箱根山中に建てられたの。今の建物は、平成19年に当時の史料や発掘調査の結果をもとに、当時の場所、色、姿で完全に復元されたの。また、前面に芦ノ湖、背後には中央火口丘の一つである屏風山があって、幅の狭い土地になっているから監視の目を光らせるには最適な場所だったの。さらに、ここには箱根町断層と呼ばれる断層があって、箱根の山々の形成と密接に関連するとされているの。

はこじ郎：それは凄いなあ！地形を利用して当時の江戸を護っていたんだね！

たま：今は「箱根芦ノ湖“夢”劇場」というイベントを開催していて、関所改めの様子を面白おかしく演劇する「時代演目」や箱根関所長が案内する「ガイドツアー」など開催するから、みんなにも是非遊びに来てほしいわあ。

はこじ郎：どれも面白そうだね！また来たくなったよ！みんなも「箱根関所」に遊びに来てね！さあ〜、次はどこへ行ってみようかな。

### 箱根芦ノ湖“夢”劇場

箱根関所ステージ 5月の日程

獄屋敷 5/9(木)、5/16(木)、5/23(木)

ガイドツアー 5/12(土)、5/26(土)

時代演目 5/27(日)

関所改めとは関所を出入りする人をチェックすることよ



箱根関所マスコット「たま」

箱根ジオミュージアムでは、この「地質の日」にちなんで、箱根の地図にぬり絵をして地質図をつくる特別イベントを開催した。

5月10日は地質の日です。地質とは大地の性質のこと。明治9年5月10日に、アメリカの地質学者ライマンらによって日本ではじめて広域的な彩色地質図「日本蝦夷地質要略之図」が出版されました。地質図とは、大地の性質を記録した地図のこと、どのような種類の石や地層が、どこに分布しているかを、記号や色で分かりやすく示してあります。箱根にも地質図があり、この地質図から、箱根の土台となる数百万年前の海の地層がどこに分布しているのか、数十万年前から始まった火山活動で形成された箱根の外輪山や中央火口丘の山々がどんな種類の岩石でできているのかなど、過去の箱根の大地の歴史を伺い知ることが出来ます。

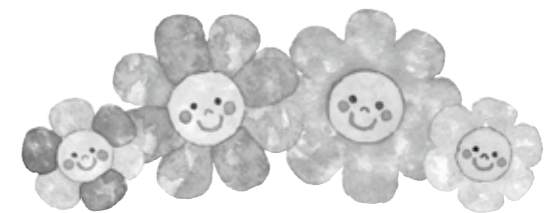
5月10日は地質の日です。私たちが地質をより身近に感じ、私たちの住んでいる大地の特徴について理解すること、より安心な暮らしが確保できるとともに地球や環境を大切にすることに繋がります。地質の日に、ぬり絵で箱根の地質図を作りながら、箱根の大地がどのようにできているのか、私たちの住んでいる箱根の大地について、一緒に学んでみませんか。



日時 5月10日(木)10時〜14時  
(時間内随時開催)  
場所 箱根ジオミュージアム  
多目的室  
所要時間 15分程度  
照会先 箱根ジオミュージアム  
☎ 83-8140

## 5月10日は地質の日 「ぬり絵で箱根の地質図を作ろう！」

ひとりで悩まず  
相談しよう



### 認定こども園・保育所

生後5か月から就学前の保育が必要なお子さんと3歳以上で保育または教育を希望するお子さんを対象としています。

●認定こども園 (湯本幼児学園・仙石原幼児学園)

●保育所 (宮城野保育園)

### 幼稚園

満3歳以上で教育を希望するお子さんを対象としています。

預かり保育の時間を17時30分まで延長し、月曜日から金曜日まで実施します。

●幼稚園 (箱根幼稚園)

### 子育て相談

子育てについての悩みや不安がある方からの相談を受け付けます。

場所 町立幼児学園・保育園・幼稚園、子育て支援課

対象 0歳〜就学前の児童の保護者など  
※希望する方は、電話などで事前に連絡してください。

### 特別保育

家庭の事情でお子さんを一時的に保育ができなくなった場合や、休日に保育が必要となった場合に幼児学園・保育園で預かります。

●一時保育

場所 町立幼児学園・保育園

対象 3歳〜就学前の集団保育で過ごすことができる児童

利用時間 8時30分〜16時30分の間で必要な時間

保育料 1時間300円 (町内に住民登録がない児童は450円)

※給食費、おやつ代が必要になる場合があります。

●乳幼児一時預かり

場所 町立幼児学園・保育園

対象 2か月〜3歳未満

利用時間 8時30分〜11時30分の間で必要な時間

利用料 (1人当たり30分につき)

○生後12か月未満

・町内在住 250円

・町外在住 350円

○生後12か月以上36か月未満

・町内在住 200円

・町外在住 300円

※町外在住の方については、兄弟姉妹が町立幼児学園・保育園の在園児である場合に限りです。

●休日保育

場所 仙石原幼児学園

対象 町内在住で、3歳〜就学前の集団保育で過ごすことができる児童

保育日 日曜日、祝日 (12月29日〜1月3日を除く)

保育料

・4時間 1,200円

・6時間 1,800円

・8時間 2,400円

※おやつ代が必要になる場合があります。

定員 1日20人

