



箱根ジオパークの拠点施設の方や学芸員にいちおしのジオサイト等を紹介してもらおうよ!

# 私の「イチオシ」

真鶴岬のバス停で降車し、ケーブル真鶴を通り過ぎて岬の先端から下を見ると、沖合に大きな三つの岩がそびえているのが分ります。「三ツ石（笠島）」です。

ちょっと見ると、二つの巨岩しか見えないのですが、右側の岩の後ろに三つ目の岩を探することができます。これらの巨岩は真鶴岬溶岩がおもに波の浸食を受けてできたと考えられています。干潮時なら岩礁帯が現れ、海岸から巨岩までつながっているのを見ることができます。

階段を下り海岸に出ると、その一帯が「三ツ石海岸」です。三ツ石も含めこのあたりは、約15万年前に噴出した安山岩質の溶岩でできており、半島各地からは「新小松石」として石垣や敷石などの石材として切り出されてきました。

付近の磯ではカニ・エビ・ヤドカリをはじめ、貝類など様々な生きものを観察することができます。その中で神奈川県天然記念物に指定されているウメボシイソギンチャクは岩礁帯に多く生息し、干潮時に観察することができます。

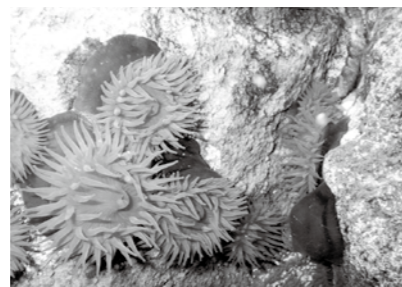
海岸から西に潮騒遊歩道をたどっていくと、イソヒヨドリやクロサギなど磯で生活する鳥たちに出会うことができます（落石で通行止めの場合もあるので、事前に確認を）。

やがて「番場浦」に到着しますが、ここからははっきりと三つの巨岩が見え、そこから昇る日の出を眺めるには格好のポイントです。帰路は階段を上がりますが、途中にはハマダイコンやハマエンドウの群落、ツブキ、トベラなどの海岸植生を観察することができ、やがて、スダジイ林を通過して駐車場に戻ります。

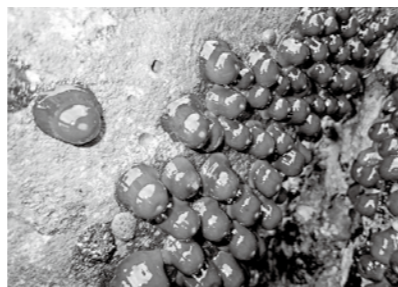
ケーブル真鶴にある遠藤貝類博物館に立ち寄れば、ジオラマや貝標本で磯に暮らす生きものたちについて学ぶことができます。



三ツ石（笠島）



ウメボシイソギンチャク（左：水中、右：露出時）



箱根ジオパーク推進協議会学術支援員 一寸木 肇

照会先 箱根ジオパーク推進協議会事務局 ☎85-9560

**火山防災に関する国際講演会「火山との共存を目指して」を開催します**

神奈川県立生命の星・地球博物館の共催で、火山防災に関する講演会を開催します。講演会では、火山研究の最前線で活躍する国内外の研究者による発表があります。海外研究者の発表については、同時通訳が付きまます。

**日時** 令和2年1月16日(木) 14時～16時30分(13時30分受付開始)

**場所** 神奈川県立生命の星・地球博物館 S E I S A ミュージアムシアター

**定員** 300名(先着順・事前申込不要)

※プログラムは、ホームページを確認してください。

**照会先** 神奈川県立生命の星・地球博物館 研究所(小田原市入生田586) ☎046512313588

**ホームページ** <https://www.onken.odawara.kanagawa.jp/>



# 年末年始の業務案内



## 【ごみ・し尿収集】

### ■直接受け入れ(環境センター ☎83-6596)

受入最終日	受入開始日
12/31(火)	1/3(金)
8時30分～16時	8時30分～16時

### ■し尿くみ取り

全地域	
収集最終日	収集開始日
12/27(金)	1/6(月)

規定回数以外または従量制でのくみ取りを希望される方は、早めに箱根清掃公社(☎87-6121)に連絡してください。

※ごみの収集について、詳しくは2019年度版ごみ収集カレンダーをご確認ください。

## 【斎場】

斎場(火葬場)の休業日	
小田原市斎場	1/1(水)～1/3(金)
みしま聖苑	1/1(水)～1/3(金)
御殿場市小山町広域行政組合斎場	1/1(水)・1/3(金)※

※1/2(木)は営業します

役場本庁・出張所	
12/27(金)	仕事納め
12/28(土)～1/5(日)	閉庁
1/6(月)	仕事始め
公民館・社会教育センター	
12/28(土)～1/4(土)	休館
郷土資料館	
12/28(土)～1/4(土)	休館
さくら館	
12/28(土)～1/5(日)	休館
やまなみ荘	
12/28(土)～30(月)	入浴のみ営業(15時～18時)
12/31(火)～1/3(金)	休館
宮城野温泉会館	
12/29(日)～30(月)	通常営業
12/31(火)	入浴のみ(10時～21時)
1/1(水)～1/3(金)	短縮営業(13時～21時)
1/4(土)～1/8(水)	休館
※1/9(木)は定休日ですが、営業します	
弥坂湯	
12/26(木)	定休日
12/27(金)～31(火)	通常営業(9時～20時30分)
1/1(水)・3(金)	営業(9時～17時)
1/2(木)	定休日
1/4(土)～	通常営業(9時～20時30分)
仙石原いこいの家	
12/29(日)～1/3(金)	休館

## 小田原市斎場について

### ◆斎場の進入路を整備しています

広域農道から斎場に至る進入路を整備しています。整備期間中は駐車場の一部が使用できなくなるなどご不便をおかけします。乗り合わせでのご来場にご協力ください。

**整備期間** 令和2年3月末まで(予定)

### ◆斎場の利用についてお願い

斎場では予約順に受け入れるため、予約時間より15分以上早く到着した場合は、斎場内駐車場でお待ちください。なお、斎場周辺の路上および私有地などで駐車を行わないでください。

### 照会先

小田原市環境保護課 ☎0465-33-1474

## 各施設の開館時間の変更および臨時休館について

### ◆冬季の開館時間について

箱根関所・箱根関所資料館および森のふれあい館は冬季の開館時間に変更となります。

**期間** 12月1日(日)～令和2年2月29日(土)

**開館時間** 9時～16時30分(入場は閉館の30分前まで)

### ◆森のふれあい館の臨時休館について

令和2年1月6日(月)・14日(火)・20日(月)・21日(火)・27日(月)・28日(火)および2月3日(月)・17日(月)が臨時休館日となります。

### 照会先

箱根関所・箱根関所資料館 ☎83-6635  
森のふれあい館 ☎83-6006