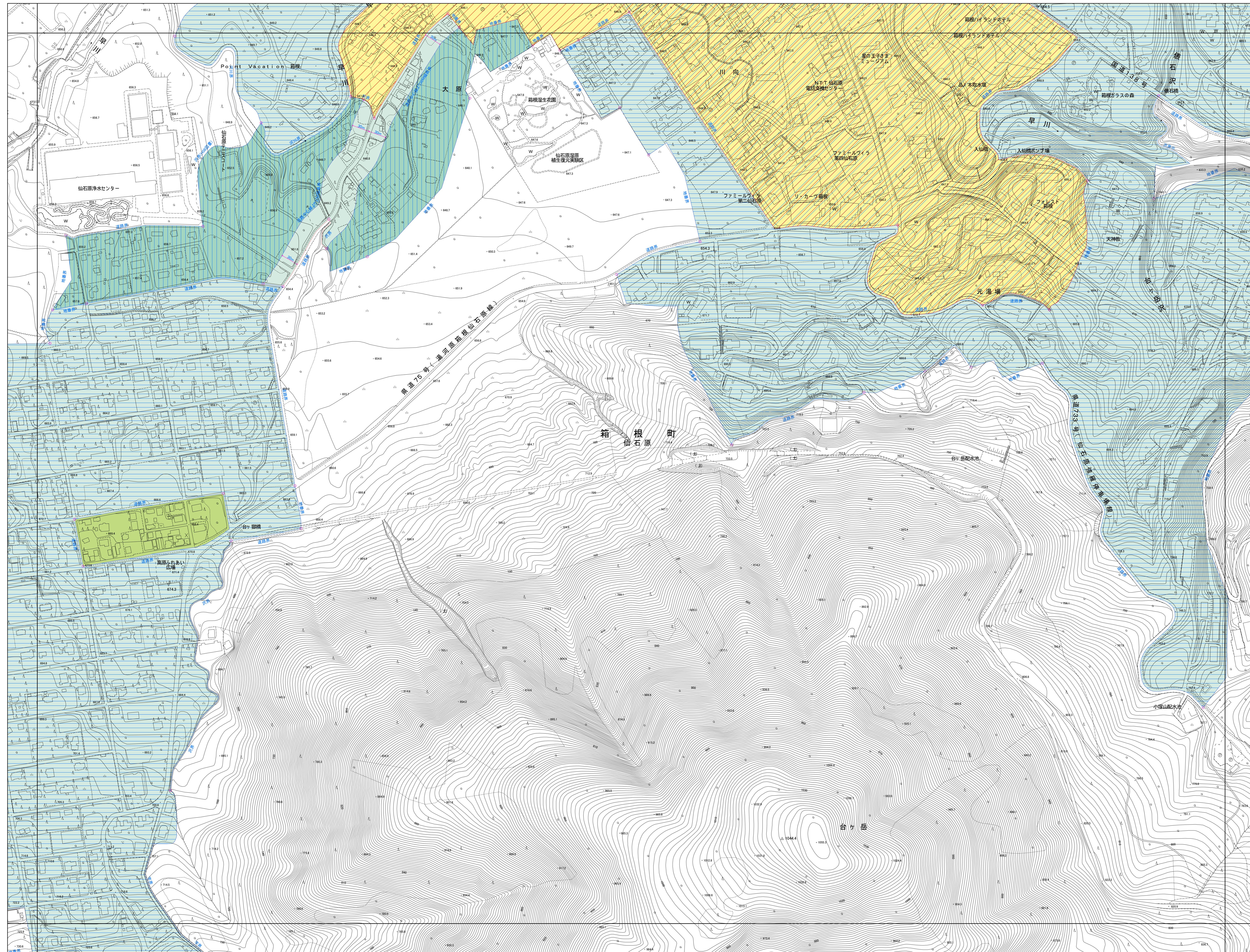


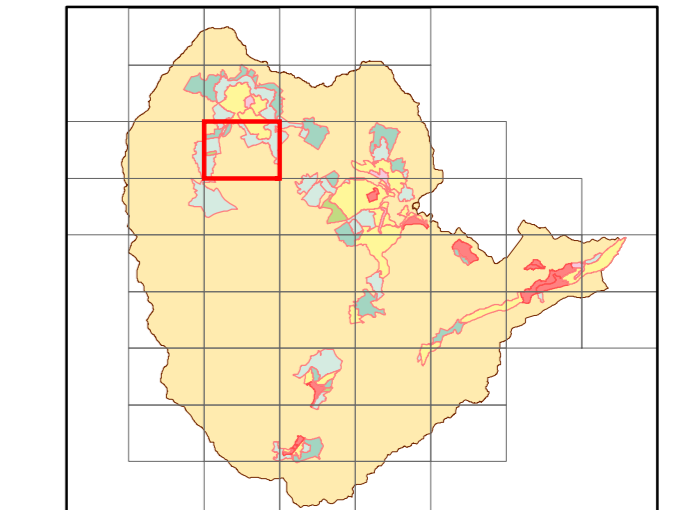
1:2,500  
IX-MC711

# NO.10 湿原

IX-MC711  
NO.10 湿原



|                       |                       |                       |
|-----------------------|-----------------------|-----------------------|
| 4<br>IX-MC604<br>片平   | 5<br>IX-MC613<br>仙石原  | 6<br>IX-MC614<br>火打石岳 |
| 9<br>IX-MC702<br>六郎兵衛 | 10<br>IX-MC711<br>湿原  | 11<br>IX-MC712<br>大井平 |
| 15<br>IX-MC704<br>イタリ | 16<br>IX-MC713<br>台ヶ岳 | 17<br>IX-MC714<br>大溝沢 |



- 凡例**
- 都市計画道路
  - 都市計画緑地
  - 都市計画公園
  - 駐車場
  - ごみ焼却場
  - 土地区画整理事業
  - 防火地域**
    - 準防火地域
    - 防火地域
  - 特別用途地区**
    - 特別工業地区
    - 第1種観光地区
    - 第2種観光地区
    - 第3種観光地区
  - 用途地域**
    - 第一種低層住居専用地域
    - 第二種低層住居専用地域
    - 第一種中高層住居専用地域
    - 第二種中高層住居専用地域
    - 第一種住居地域
    - 第二種住居地域
    - 準住居地域
    - 近隣商業地域
    - 商業地域
    - 準工業地域
    - 工業地域
    - 工業専用地域
  - 建築形態規制区域**
    - 容積率50%/建蔽率30%
    - 容積率100%/建蔽率50%
    - 都市計画区域

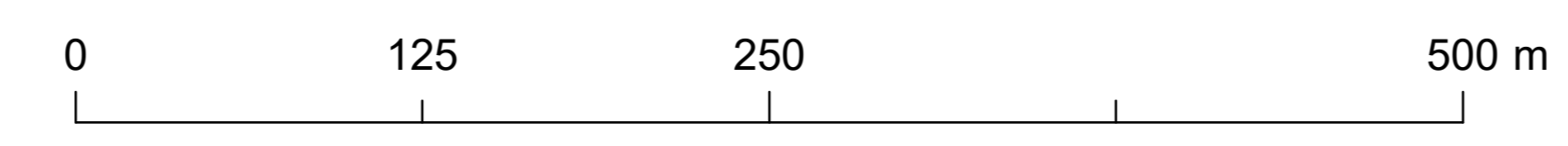
**記号**

|        |               |
|--------|---------------|
| 普通建物   | △ 37.2 三角点    |
| 屋上建物   | □ 26.62 水準点   |
| 普通乗客車  | ○ 42.9 多角点    |
| 屋上乗客車  | ○ 25.6 標高基準点  |
| 普通貨物車  | ○ 26.73 都市水準点 |
| 屋上貨物車  | ○ 26.62 電子水準点 |
|        | ○ 12.9 標高基準点  |
| 官公署    | 1 墓           |
| 裁判所    | 2 記念碑         |
| 警察署    | 3 石碑          |
| 消防署    | 4 路傍碑         |
| 郵便局    | 5 灯台          |
| 文芸     | 6 自然記念碑       |
| 消防署    | 7 坑口          |
| 職業安定所  | 8 地蔵          |
| 区役所    | 9 石碑          |
| 土木事務所  | 10 起爆機        |
| 神社     | 11 タンク        |
| 寺      | 12 石碑         |
| キリスト教  | 13 電線塔        |
| 大学     | 14 風車         |
| 幼稚園    | 15 水塔         |
| 保育園    | 16 水塔         |
| 公営公園   | 17 水塔         |
| 地区センター | 18 水塔         |
| 老人ホーム  | 19 水塔         |
| 病院     | 20 水塔         |
| 診療所    | 21 水塔         |
| 薬局     | 22 水塔         |
| 火葬場    | 23 水塔         |
| 工場     | 24 水塔         |
| 発電所    | 25 水塔         |
| 橋・排水機場 | 26 水塔         |
| ゴルフコース | 27 水塔         |
| 門      | 28 水塔         |
| 崖      | 29 水塔         |
| 崖      | 30 水塔         |
| 崖      | 31 水塔         |
| 崖      | 32 水塔         |
| 崖      | 33 水塔         |
| 崖      | 34 水塔         |
| 崖      | 35 水塔         |
| 崖      | 36 水塔         |
| 崖      | 37 水塔         |
| 崖      | 38 水塔         |
| 崖      | 39 水塔         |
| 崖      | 40 水塔         |
| 崖      | 41 水塔         |
| 崖      | 42 水塔         |
| 崖      | 43 水塔         |
| 崖      | 44 水塔         |
| 崖      | 45 水塔         |
| 崖      | 46 水塔         |
| 崖      | 47 水塔         |
| 崖      | 48 水塔         |
| 崖      | 49 水塔         |
| 崖      | 50 水塔         |
| 崖      | 51 水塔         |
| 崖      | 52 水塔         |
| 崖      | 53 水塔         |
| 崖      | 54 水塔         |
| 崖      | 55 水塔         |
| 崖      | 56 水塔         |
| 崖      | 57 水塔         |
| 崖      | 58 水塔         |
| 崖      | 59 水塔         |
| 崖      | 60 水塔         |
| 崖      | 61 水塔         |
| 崖      | 62 水塔         |
| 崖      | 63 水塔         |
| 崖      | 64 水塔         |
| 崖      | 65 水塔         |
| 崖      | 66 水塔         |
| 崖      | 67 水塔         |
| 崖      | 68 水塔         |
| 崖      | 69 水塔         |
| 崖      | 70 水塔         |
| 崖      | 71 水塔         |
| 崖      | 72 水塔         |
| 崖      | 73 水塔         |
| 崖      | 74 水塔         |
| 崖      | 75 水塔         |
| 崖      | 76 水塔         |
| 崖      | 77 水塔         |
| 崖      | 78 水塔         |
| 崖      | 79 水塔         |
| 崖      | 80 水塔         |
| 崖      | 81 水塔         |
| 崖      | 82 水塔         |
| 崖      | 83 水塔         |
| 崖      | 84 水塔         |
| 崖      | 85 水塔         |
| 崖      | 86 水塔         |
| 崖      | 87 水塔         |
| 崖      | 88 水塔         |
| 崖      | 89 水塔         |
| 崖      | 90 水塔         |
| 崖      | 91 水塔         |
| 崖      | 92 水塔         |
| 崖      | 93 水塔         |
| 崖      | 94 水塔         |
| 崖      | 95 水塔         |
| 崖      | 96 水塔         |
| 崖      | 97 水塔         |
| 崖      | 98 水塔         |
| 崖      | 99 水塔         |
| 崖      | 100 水塔        |

箱根町役場

令和2年修正

1:2,500



この地図は神奈川県自然環境保全センターの承認を得て、  
神奈川県水源地地形図デジタルマップデータを複製し  
調整したものである(令和2年6月8日)  
森第1286号  
【この測量成果は、国土地理院長の助言を受けて得たものである  
(助言番号)令2開公第162号】

IX-MC711  
NO.10 湿原