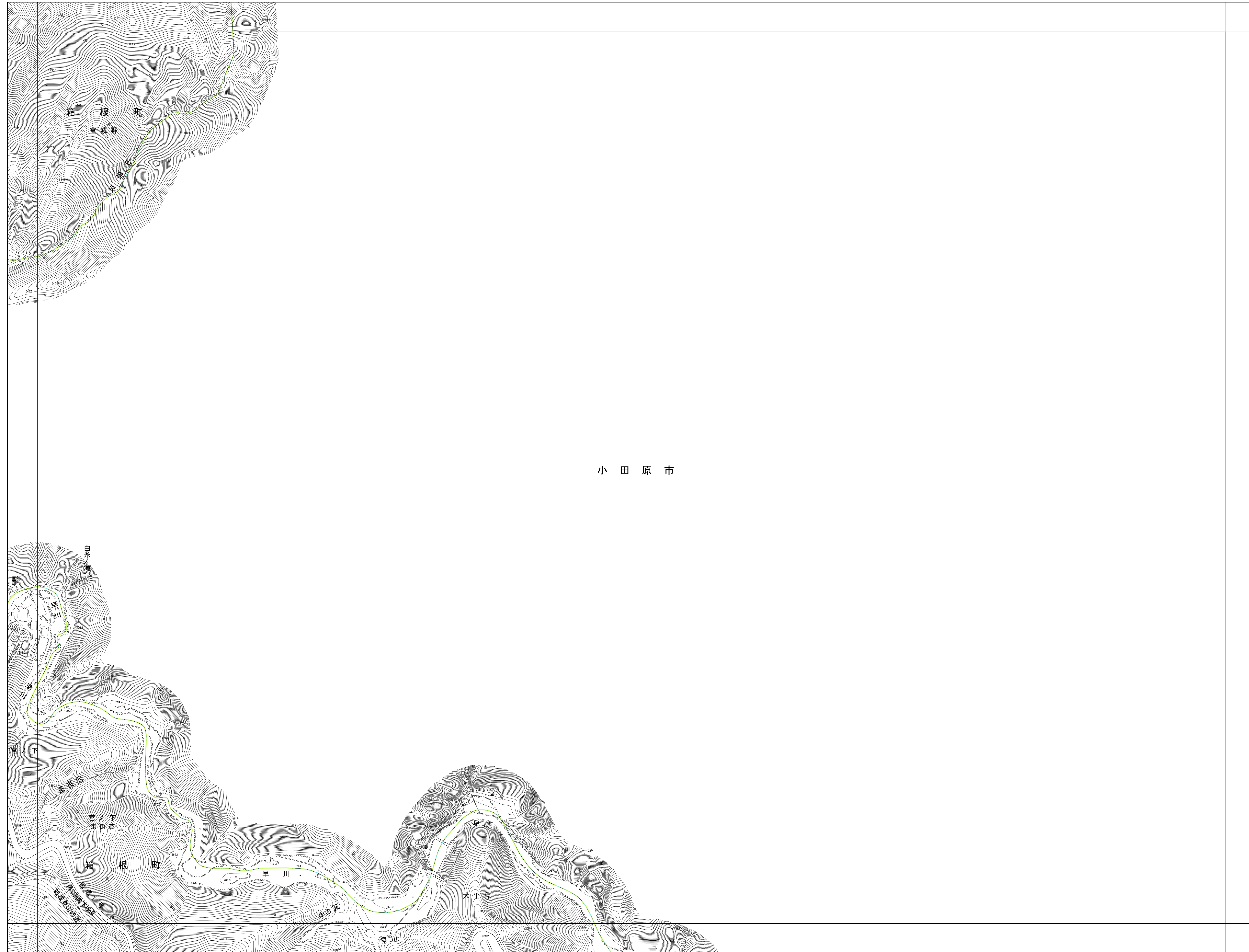


1:2,500
IX-MC724

NO.19 東街道

IX-MC724
NO.19 東街道

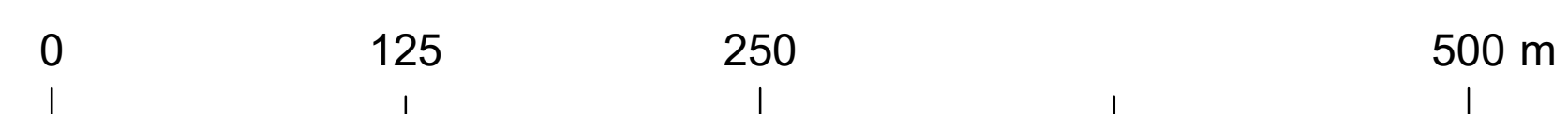


- 凡例**
- 都市計画道路
 - 都市計画緑地
 - 都市計画公園
 - 駐車場
 - ごみ焼却場
 - 土地区画整理事業
 - 防火地域**
 - 準防火地域
 - 防火地域
 - 特別用途地区**
 - 特別工業地区
 - 第1種観光地区
 - 第2種観光地区
 - 第3種観光地区
 - 用途地域**
 - 第一種低層住居専用地域
 - 第二種低層住居専用地域
 - 第一種中高層住居専用地域
 - 第二種中高層住居専用地域
 - 第一種住居地域
 - 第二種住居地域
 - 準住居地域
 - 近隣商業地域
 - 商業地域
 - 準工業地域
 - 工業地域
 - 工業専用地域
 - 建築形態規制区域**
 - 容積率50%/建蔽率30%
 - 容積率100%/建蔽率50%
 - 都市計画区域

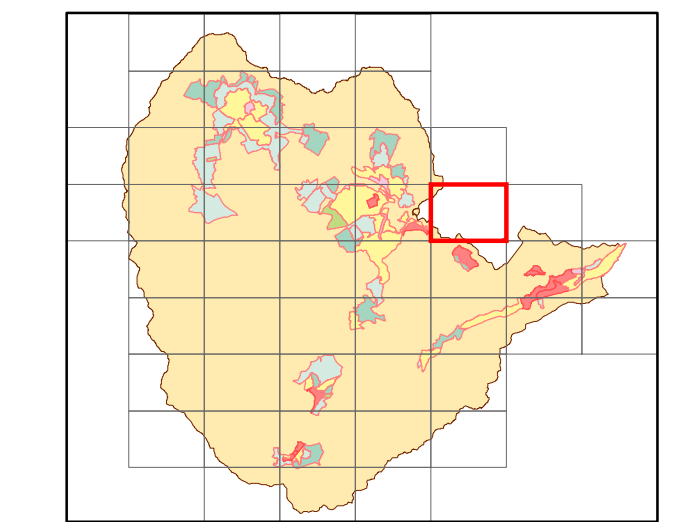
箱根町役場

令和2年修正

1:2,500



| | | |
|-----------------------|------------------------|-----------------------|
| 12 IX-MC721 火打沢 | 13 IX-MC722 明星ヶ岳 | |
| 18 IX-MC723 強羅 | 19 IX-MC724 東街道 | 20 IX-MC733 塔ノ峰 |
| 24 IX-MC821 小溝谷 | 25 IX-MC822 大平台 | 26 IX-MC831 塔之澤 |



記号

| | | |
|-----------------|---------|-------|
| 普通建物 | △ 37.2 | 三角点 |
| 壁ろう建物 | □ 26.62 | 水準点 |
| 普通農舎 | ○ 42.9 | 多角点 |
| 壁ろう農舎 | ▽ 25.6 | 都市水準点 |
| | △ 26.73 | 都市水準点 |
| | △ 26.62 | 電子水準点 |
| | ▽ 12.9 | 都市水準点 |
| 官公署 | 1 | 墓 |
| 裁判所 | 2 | 記念碑 |
| 銀行 | 3 | 工務所 |
| 税務署 | 4 | 路傍碑 |
| 郵便局 | 5 | 灯台 |
| 火葬場 | 6 | 公園 |
| 文庫 | 7 | 自然記念碑 |
| 消防署 | 8 | 坑口 |
| 職業安定所 | 9 | 記念碑 |
| 区役所及び 土木事務所等 | 10 | 神社・古井 |
| 神社 | 11 | 塔ノク |
| 寺院 | 12 | 塔ノク |
| キリスト教堂 | 13 | 塔ノク |
| 大学 | 14 | 電線塔 |
| 幼稚園・保育園 | 15 | 電線塔 |
| 公営・公設 | 16 | 電線塔 |
| 老人ホーム | 17 | 電線塔 |
| 保育園 | 18 | 水柱観測所 |
| 病院 | 19 | 観測所 |
| 診療所 | 20 | 観測所 |
| 協賛組合 | 21 | 観測所 |
| 倉庫 | 22 | 観測所 |
| 工業 | 23 | 観測所 |
| 工業 | 24 | 観測所 |
| 工業 | 25 | 観測所 |
| 工業 | 26 | 観測所 |
| 工業 | 27 | 観測所 |
| 工業 | 28 | 観測所 |
| 工業 | 29 | 観測所 |
| 工業 | 30 | 観測所 |
| 工業 | 31 | 観測所 |
| 工業 | 32 | 観測所 |
| 工業 | 33 | 観測所 |
| 工業 | 34 | 観測所 |
| 工業 | 35 | 観測所 |
| 工業 | 36 | 観測所 |
| 工業 | 37 | 観測所 |
| 工業 | 38 | 観測所 |
| 工業 | 39 | 観測所 |
| 工業 | 40 | 観測所 |
| 工業 | 41 | 観測所 |
| 工業 | 42 | 観測所 |
| 工業 | 43 | 観測所 |
| 工業 | 44 | 観測所 |
| 工業 | 45 | 観測所 |
| 工業 | 46 | 観測所 |
| 工業 | 47 | 観測所 |
| 工業 | 48 | 観測所 |
| 工業 | 49 | 観測所 |
| 工業 | 50 | 観測所 |
| 工業 | 51 | 観測所 |
| 工業 | 52 | 観測所 |
| 工業 | 53 | 観測所 |
| 工業 | 54 | 観測所 |
| 工業 | 55 | 観測所 |
| 工業 | 56 | 観測所 |
| 工業 | 57 | 観測所 |
| 工業 | 58 | 観測所 |
| 工業 | 59 | 観測所 |
| 工業 | 60 | 観測所 |
| 工業 | 61 | 観測所 |
| 工業 | 62 | 観測所 |
| 工業 | 63 | 観測所 |
| 工業 | 64 | 観測所 |
| 工業 | 65 | 観測所 |
| 工業 | 66 | 観測所 |
| 工業 | 67 | 観測所 |
| 工業 | 68 | 観測所 |
| 工業 | 69 | 観測所 |
| 工業 | 70 | 観測所 |
| 工業 | 71 | 観測所 |
| 工業 | 72 | 観測所 |
| 工業 | 73 | 観測所 |
| 工業 | 74 | 観測所 |
| 工業 | 75 | 観測所 |
| 工業 | 76 | 観測所 |
| 工業 | 77 | 観測所 |
| 工業 | 78 | 観測所 |
| 工業 | 79 | 観測所 |
| 工業 | 80 | 観測所 |
| 工業 | 81 | 観測所 |
| 工業 | 82 | 観測所 |
| 工業 | 83 | 観測所 |
| 工業 | 84 | 観測所 |
| 工業 | 85 | 観測所 |
| 工業 | 86 | 観測所 |
| 工業 | 87 | 観測所 |
| 工業 | 88 | 観測所 |
| 工業 | 89 | 観測所 |
| 工業 | 90 | 観測所 |
| 工業 | 91 | 観測所 |
| 工業 | 92 | 観測所 |
| 工業 | 93 | 観測所 |
| 工業 | 94 | 観測所 |
| 工業 | 95 | 観測所 |
| 工業 | 96 | 観測所 |
| 工業 | 97 | 観測所 |
| 工業 | 98 | 観測所 |
| 工業 | 99 | 観測所 |
| 工業 | 100 | 観測所 |

この図は神奈川県自然環境保全センターの承認を得て、
神奈川県水源地地形図デジタルマップデータを複製し
調整したものである(令和2年6月8日)
森第1286号

IX-MC724
NO.19 東街道

この図は神奈川県自然環境保全センターの承認を得て、
神奈川県水源地地形図デジタルマップデータを複製し
調整したものである(令和2年6月8日)
森第1286号

「この測量成果は、国土地理院長の助言を受けて得たものである
(助言番号)令2開公第162号」