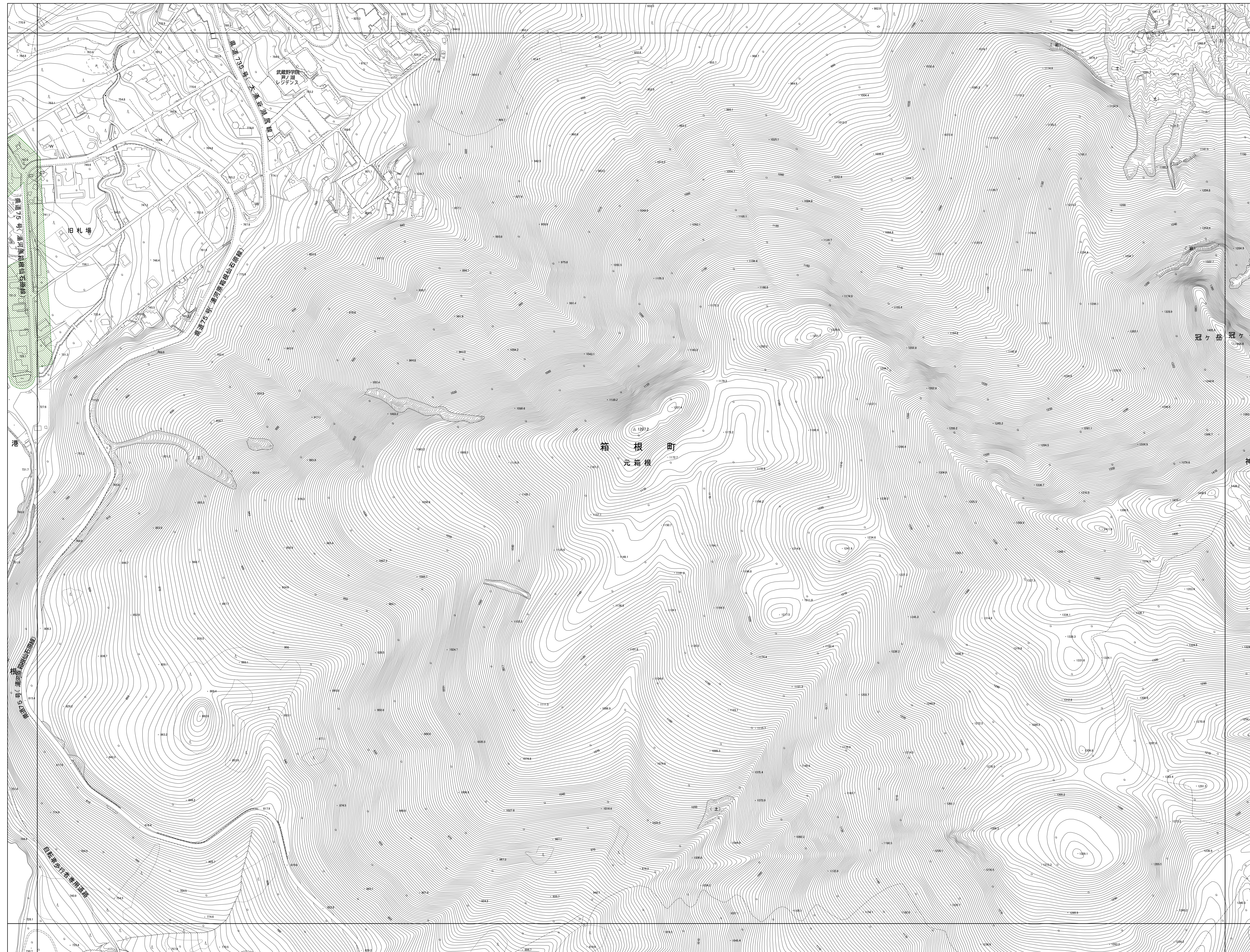


1:2,500
IX-MC811

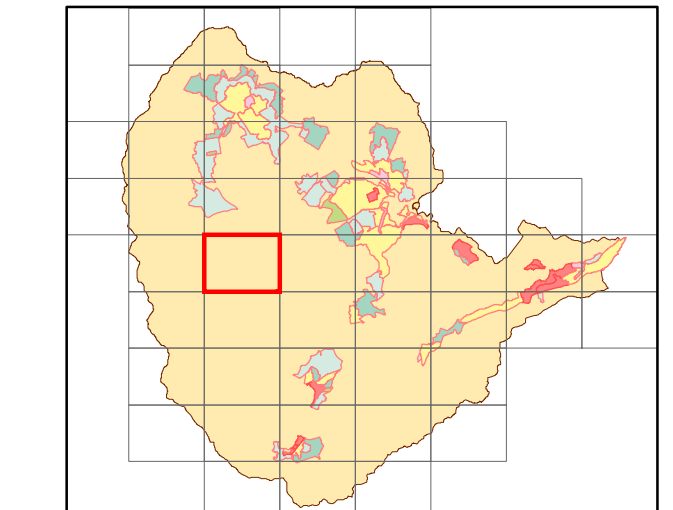
NO.22 旧札場

IX-MC811
NO.22 旧札場



- 凡例**
- 都市計画道路
 - 都市計画緑地
 - 都市計画公園
 - 駐車場
 - ごみ焼却場
 - 土地区画整理事業
 - 防火地域**
 - 準防火地域
 - 防火地域
 - 特別用途地区**
 - 特別工業地区
 - 第1種観光地区
 - 第2種観光地区
 - 第3種観光地区
 - 用途地域**
 - 第一種低層住居専用地域
 - 第二種低層住居専用地域
 - 第一種中高層住居専用地域
 - 第二種中高層住居専用地域
 - 第一種住居地域
 - 第二種住居地域
 - 準住居地域
 - 近隣商業地域
 - 商業地域
 - 準工業地域
 - 工業地域
 - 工業専用地域
 - 建築形態規制区域**
 - 容積率50%/建蔽率30%
 - 容積率100%/建蔽率50%
 - 都市計画区域

15 IX-MC704 イタリ	16 IX-MC713 台ヶ岳	17 IX-MC714 大涌沢
21 IX-MC802 湖尻峠	22 IX-MC811 旧札場	23 IX-MC812 神山
28 IX-MC804 三箇山	29 IX-MC813 丸頭龍	30 IX-MC814 駒ヶ岳

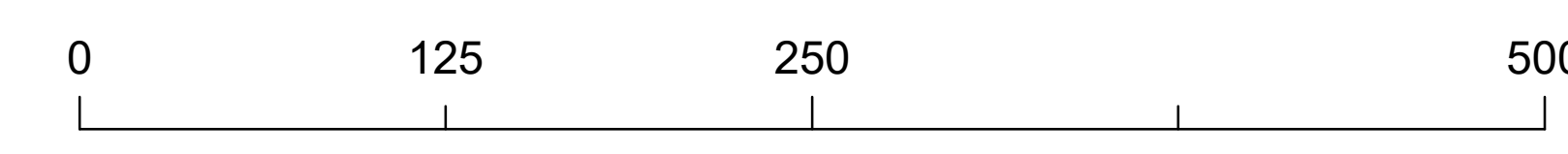


- 記号**
- | | | |
|-------|--------------|---------------|
| 普通建物 | △ 37.2 三角点 | ▽ 37.2 三角点 |
| 屋ろ建物 | □ 26.62 水準点 | ○ 42.9 多角点 |
| 普通集積舎 | △ 25.6 標高水準点 | △ 25.73 都市水準点 |
| 屋ろ集積舎 | △ 26.62 水準点 | △ 26.62 電子水準点 |
| | ▽ 12.9 標高水準点 | ▽ 12.9 電子水準点 |
- 官公署
警察署
消防署
郵便局
銀行
神社
学校
公園
病院
福祉施設
その他
- 道路
普通道路
特種道路
歩道
遊歩道
トンネル
橋
渡り
- 水路
河川
運河
池
湖
沼
湧き出し
- 境界
市界
町界
村界
学区界
その他
- その他
墓地
墳墓
古墳
石碑
石塔
石灯籠
石馬
- その他
電線
ガス管
下水道
雨水管
その他

箱根町役場

令和2年修正

1:2,500



この地図は神奈川県自然環境保全センターの承認を得て、
神奈川県水源地地形図デジタルマップデータを複製し
調整したものである(令和2年6月8日)
森第1266号

【この測量成果は、国土地理院長の助言を受けて得たものである
(助言番号)令2開公第162号】

IX-MC811
NO.22 旧札場