

1:2,500
IX-MC834

NO.34 畑ノ平

IX-MC834
NO.34 畑ノ平

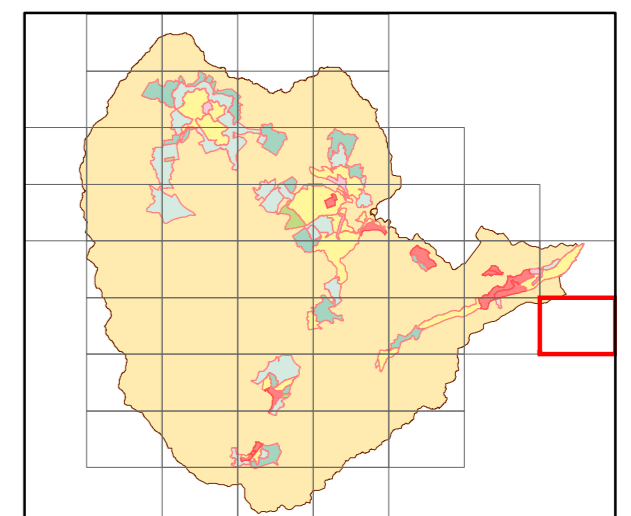


- 凡例**
- 都市計画道路
 - 都市計画緑地
 - 都市計画公園
 - 駐車場
 - ごみ焼却場
 - 土地区画整理事業
 - 防火地域**
 - 準防火地域
 - 防火地域
 - 特別用途地区**
 - 特別工業地区
 - 第1種観光地区
 - 第2種観光地区
 - 第3種観光地区
 - 用途地域**
 - 第一種低層住居専用地域
 - 第二種低層住居専用地域
 - 第一種中高層住居専用地域
 - 第二種中高層住居専用地域
 - 第一種住居地域
 - 第二種住居地域
 - 準住居地域
 - 近隣商業地域
 - 商業地域
 - 準工業地域
 - 工業地域
 - 工業専用地域
 - 建築形態規制区域**
 - 容積率50%/建蔽率30%
 - 容積率100%/建蔽率50%
 - 都市計画区域

箱根町役場

小田原市

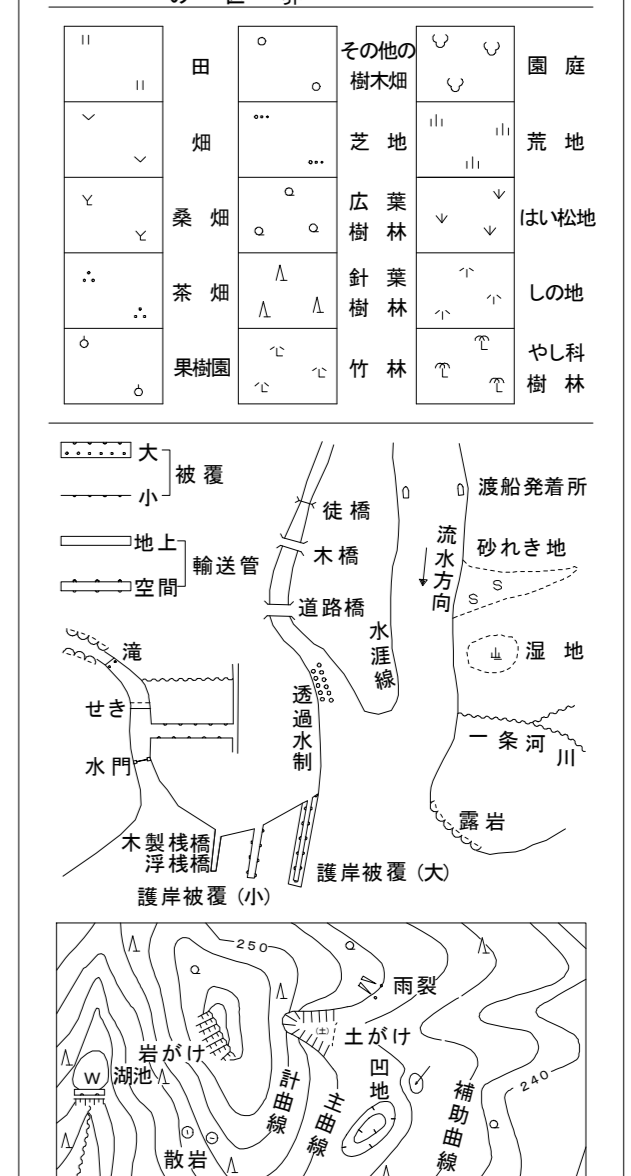
26 IX-MC831 塔之澤	27 IX-MC832 湯本
33 IX-MC833 湯本茶屋	34 IX-MC834 畑ノ平



記号

普通建物	△ 37.2	三角点
壁ろう建物	□ 26.62	水準点
普通農舎	○ 42.9	多角点
壁ろう農舎	▽ 25.6	標高基準点
普通農舎	■ 25.73	都市水準点
壁ろう農舎	△ 26.62	電子水準点
普通農舎	▽ 12.9	標高基準点
普通農舎	▽ 12.9	標高基準点

官公署	1	墓	1
裁判所	2	記念碑	2
警察署	3	工務所	3
税務署	4	路傍碑	4
郵便局	5	灯台	5
森林管理署	6	自然公園	6
文庫	7	自然公園	7
消防署	8	坑口	8
職業安定所	9	記念碑	9
区役所及び 土木事務所等	10	臨時ガス弁	10
神社	11	塔	11
寺院	12	塔	12
キリスト教堂	13	塔	13
大学	14	電線塔	14
幼稚園・保育園	15	風車	15
公営・公設	16	灯	16
地区センター	17	灯	17
老人ホーム	18	水柱観測所	18
保育園	19	観測所	19
病院	20	水柱観測所	20
診療所	21	観測所	21
協同組合	22	材料置場	22
倉庫	23	観測所・観測点	23
工場	24	観測所・観測点	24
工業団地	25	観測所・観測点	25
工業団地	26	観測所・観測点	26
工業団地	27	観測所・観測点	27
工業団地	28	観測所・観測点	28
工業団地	29	観測所・観測点	29
工業団地	30	観測所・観測点	30
工業団地	31	観測所・観測点	31
工業団地	32	観測所・観測点	32
工業団地	33	観測所・観測点	33
工業団地	34	観測所・観測点	34
工業団地	35	観測所・観測点	35
工業団地	36	観測所・観測点	36
工業団地	37	観測所・観測点	37
工業団地	38	観測所・観測点	38
工業団地	39	観測所・観測点	39
工業団地	40	観測所・観測点	40
工業団地	41	観測所・観測点	41
工業団地	42	観測所・観測点	42
工業団地	43	観測所・観測点	43
工業団地	44	観測所・観測点	44
工業団地	45	観測所・観測点	45
工業団地	46	観測所・観測点	46
工業団地	47	観測所・観測点	47
工業団地	48	観測所・観測点	48
工業団地	49	観測所・観測点	49
工業団地	50	観測所・観測点	50

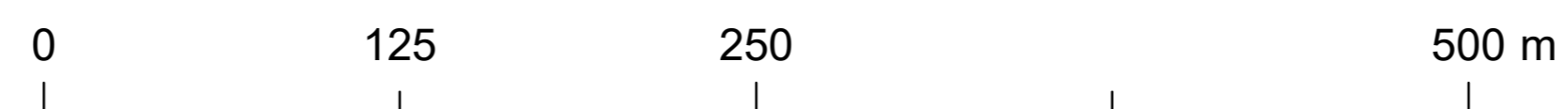


この図は神奈川県自然環境保全センターの承認を得て、
神奈川県水源地地形図デジタルマップデータを複製し
調整したものである(令和2年6月8日)
森第1286号

IX-MC834
NO.34 畑ノ平

令和2年修正

1:2,500



この図は神奈川県自然環境保全センターの承認を得て、
神奈川県水源地地形図デジタルマップデータを複製し
調整したものである(令和2年6月8日)
森第1286号
「この測量成果は、国土地理院長の助言を受けて得たものである
(助言番号)令2開公第162号」