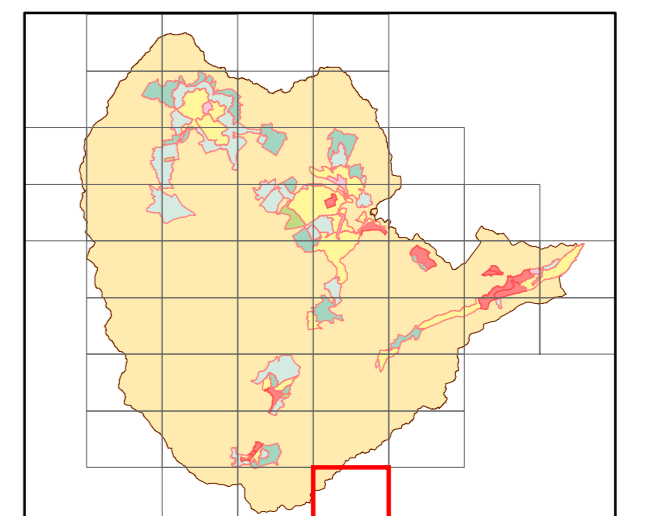


1:2,500  
IX-NC021

# NO.47 大観山

IX-NC021  
NO.47 大観山

42 IX-MC914 箱根	43 IX-MC923 文庫山	44 IX-MC924 弁天山
46 IX-NC012 鞍掛山	47 IX-NC021 大観山	

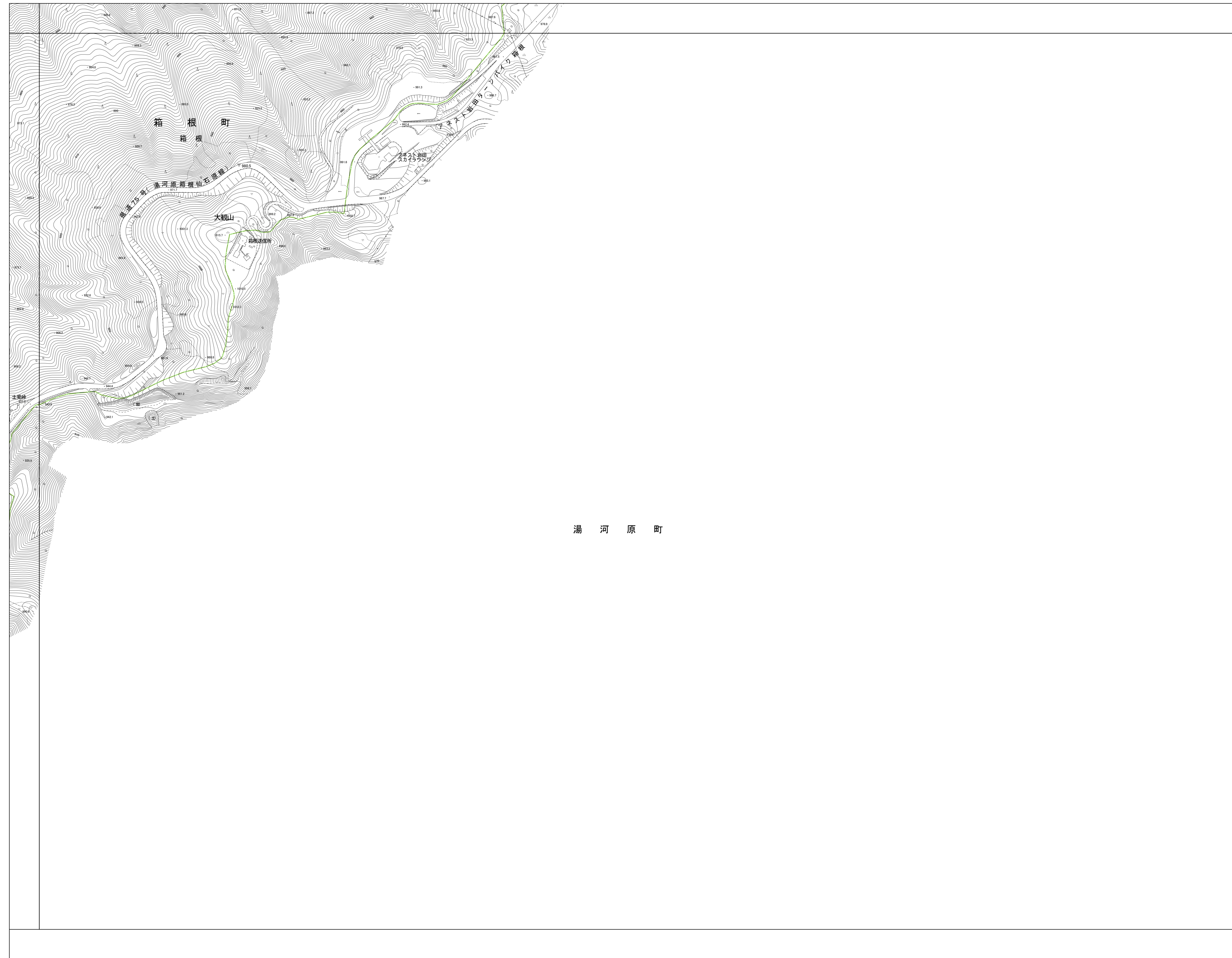


記号

普通建物	△ 37.2	三角点
屋ろ建物	□ 26.62	水準点
普通農舎	▽ 25.6	標高基準点
屋ろ農舎	△ 26.73	都市水準点
	△ 26.62	電子水準点
	▽ 12.9	標高基準点(旧)

官公署	1	墓	1
裁判所	2	記念碑	2
警察署	3	工	3
税務署	4	路傍碑	4
郵便局	5	灯台	5
森林管理署	6	橋	6
文	7	自然記念碑	7
消防署	8	坑口	8
職業安定所	9	砲台	9
区役所及び 土木事務所等	10	神社・古井	10
神社	11	塔	11
寺	12	塔	12
キリスト教堂	13	電線塔	13
大学	14	風車	14
幼稚園・保育園	15	灯	15
公営・公認 地区センター	16	灯	16
老人ホーム	17	灯	17
病院	18	水位観測所	18
診療所	19	観測所	19
病院	20	大観山地区 材料置場	20
協賛組合	21	北口・南口	21
倉庫	22	工場・器具	22
工業	23	坑口	23
工場	24	石段	24
工業用	25	石段	25
工業用	26	石段	26
工業用	27	石段	27
工業用	28	石段	28
工業用	29	石段	29
工業用	30	石段	30
工業用	31	石段	31
工業用	32	石段	32
工業用	33	石段	33
工業用	34	石段	34
工業用	35	石段	35
工業用	36	石段	36
工業用	37	石段	37
工業用	38	石段	38
工業用	39	石段	39
工業用	40	石段	40
工業用	41	石段	41
工業用	42	石段	42
工業用	43	石段	43
工業用	44	石段	44
工業用	45	石段	45
工業用	46	石段	46
工業用	47	石段	47
工業用	48	石段	48
工業用	49	石段	49
工業用	50	石段	50
工業用	51	石段	51
工業用	52	石段	52
工業用	53	石段	53
工業用	54	石段	54
工業用	55	石段	55
工業用	56	石段	56
工業用	57	石段	57
工業用	58	石段	58
工業用	59	石段	59
工業用	60	石段	60
工業用	61	石段	61
工業用	62	石段	62
工業用	63	石段	63
工業用	64	石段	64
工業用	65	石段	65
工業用	66	石段	66
工業用	67	石段	67
工業用	68	石段	68
工業用	69	石段	69
工業用	70	石段	70
工業用	71	石段	71
工業用	72	石段	72
工業用	73	石段	73
工業用	74	石段	74
工業用	75	石段	75
工業用	76	石段	76
工業用	77	石段	77
工業用	78	石段	78
工業用	79	石段	79
工業用	80	石段	80
工業用	81	石段	81
工業用	82	石段	82
工業用	83	石段	83
工業用	84	石段	84
工業用	85	石段	85
工業用	86	石段	86
工業用	87	石段	87
工業用	88	石段	88
工業用	89	石段	89
工業用	90	石段	90
工業用	91	石段	91
工業用	92	石段	92
工業用	93	石段	93
工業用	94	石段	94
工業用	95	石段	95
工業用	96	石段	96
工業用	97	石段	97
工業用	98	石段	98
工業用	99	石段	99
工業用	100	石段	100



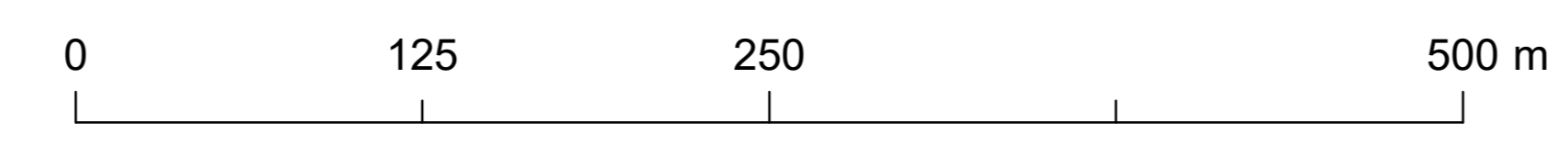
凡例

都市計画道路
都市計画緑地
都市計画公園
駐車場
ごみ焼却場
土地区画整理事業
防火地域
準防火地域
防火地域
特別用途地区
特別工業地区
第1種観光地区
第2種観光地区
第3種観光地区
用途地域
第一種低層住居専用地域
第二種低層住居専用地域
第一種中高層住居専用地域
第二種中高層住居専用地域
第一種住居地域
第二種住居地域
準住居地域
近隣商業地域
商業地域
準工業地域
工業地域
工業専用地域
建築形態規制区域
容積率50%/建蔽率30%
容積率100%/建蔽率50%
都市計画区域

箱根町役場

令和2年修正

1:2,500



この地図は神奈川県自然環境保全センターの承認を得て、  
神奈川県水源林地形図デジタルマップデータを複製し  
調整したものである(令和2年6月8日)  
森第1286号  
「この測量成果は、国土地理院長の助言を受けて得たものである  
(助言番号)令2開公第162号」

IX-NC021  
NO.47 大観山