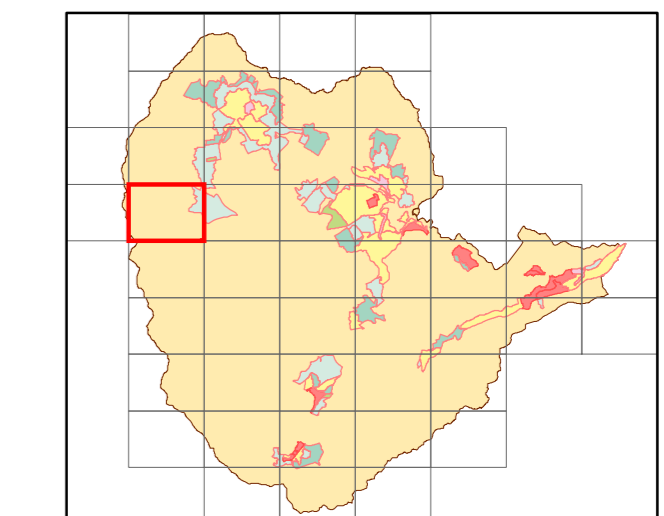


1:2,500  
IX-MC704

NO.15 イタリ

IX-MC704  
NO.15 イタリ

8 IX-MC701 長尾峠	9 IX-MC702 六郎兵衛	10 IX-MC711 瀬原
14 IX-MC703 長尾	15 IX-MC704 イタリ	16 IX-MC713 台ヶ岳
	21 IX-MC802 湖尻峠	22 IX-MC811 旧礼場

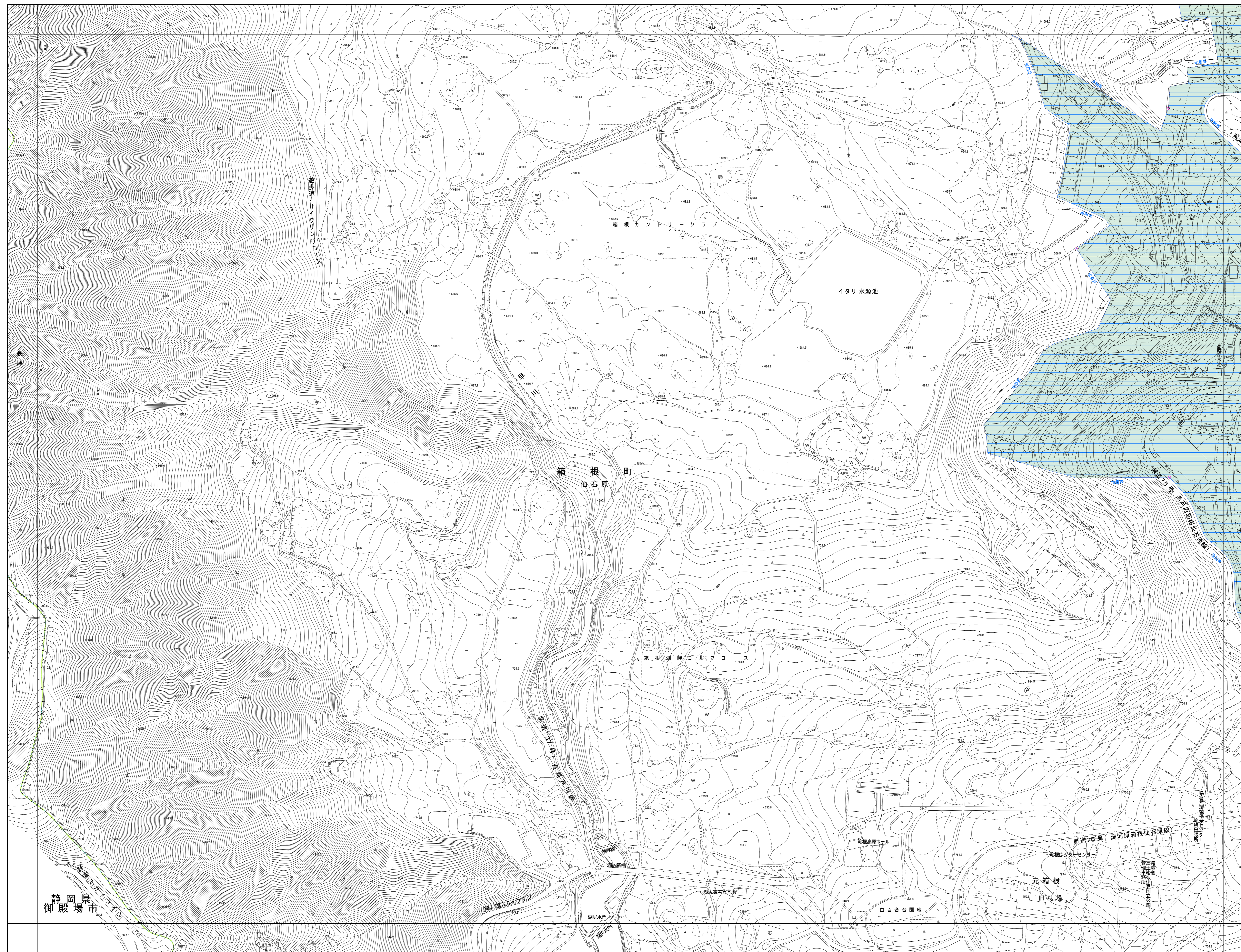


記号

□	普通建物	△	37.2 三角点
□	聖ろう建物	□	26.62 水準点
□	普通農舎	△	42.9 多角点
□	聖ろう農舎	△	25.6 標高
□	官公署	△	25.73 都市水準点
□	裁判所	△	26.62 電子水準点
□	警察署	△	12.9 標高(計測)水準点
□	消防署	△	
□	職業安定所	△	
□	区役所及び 工務事務所等	△	
□	神社	△	
□	寺	△	
□	キリスト教 堂	△	
□	大学	△	
□	幼稚園・保育園	△	
□	公営・公認 地区センター	△	
□	老人ホーム	△	
□	病院	△	
□	協賛組合	△	
□	図書館	△	
□	公民館	△	
□	工場地帯	△	
□	工場	△	
□	発電所	△	
□	橋・排水構 造・ガソリンスタンド	△	
□	門	△	
□	崖門	△	
△	37.2 三角点	△	
□	26.62 水準点	△	
△	42.9 多角点	△	
△	25.6 標高	△	
△	25.73 都市水準点	△	
△	26.62 電子水準点	△	
△	12.9 標高(計測)水準点	△	

凡例

□	都市計画道路
□	都市計画緑地
□	都市計画公園
□	駐車場
□	ごみ焼却場
□	土地区画整理事業
防火地域	
□	準防火地域
□	防火地域
特別用途地区	
□	特別工業地区
□	第1種観光地区
□	第2種観光地区
□	第3種観光地区
用途地域	
□	第一種低層住居専用地域
□	第二種低層住居専用地域
□	第一種中高層住居専用地域
□	第二種中高層住居専用地域
□	第一種住居地域
□	第二種住居地域
□	準住居地域
□	近隣商業地域
□	商業地域
□	準工業地域
□	工業地域
□	工業専用地域
建築形態規制区域	
□	容積率50%/建蔽率30%
□	容積率100%/建蔽率50%
□	都市計画区域



箱根町役場

令和2年修正

1:2,500



この地図は神奈川県自然環境保全センターの承認を得て、  
神奈川県水源林地形図デジタルマップデータを複製し  
調整したものである(令和2年6月8日)  
森第1266号

【この測量成果は、国土地理院長の助言を受けて得たものである  
(助言番号)令2関公第162号】

IX-MC704  
NO.15 イタリ